

SECRETARIA MUNICIPAL DOS DIREITOS HUMANOS E DESENVOLVIMENTO SOCIAL (SDHDS)

SECRETÁRIO

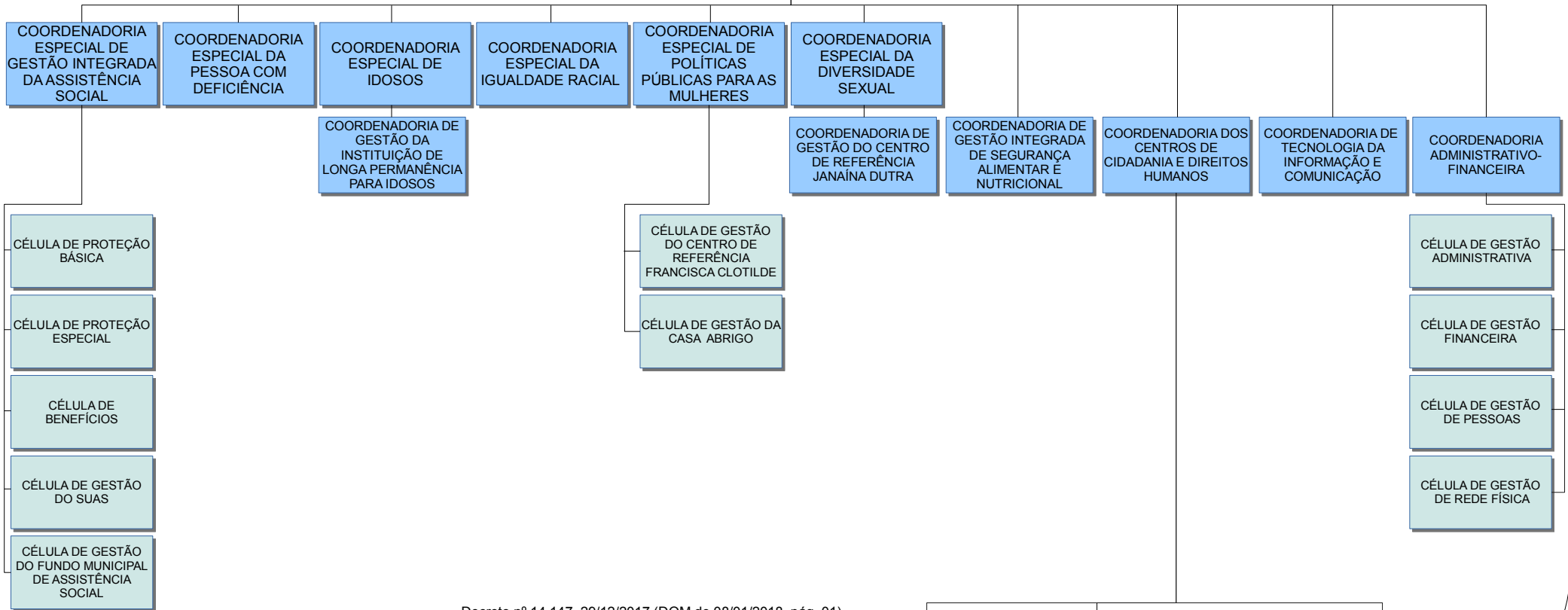
SECRETÁRIO EXECUTIVO

- CONSELHOS MUNICIPAIS VINCULADOS
- CONSELHO MUNICIPAL DE ASSISTÊNCIA SOCIAL (CMAS)
 - CONSELHO MUNICIPAL DOS DIREITOS DA PESSOA COM DEFICIÊNCIA
 - CONSELHO MUNICIPAL DOS DIREITOS DA PESSOA IDOSA (CMDPI)
 - CONSELHO MUNICIPAL DA MULHER DE FORTALEZA
 - CONSELHO MUNICIPAL DE PROMOÇÃO DOS DIREITOS DA POPULAÇÃO LÉSBICAS, GAYS, BISEXUAIS, TRAVESTIS E TRANSEXUAIS (CMLGBT)
 - CONSELHO MUNICIPAL DE SEGURANÇA ALIMENTAR E NUTRICIONAL (CONSEA FORTALEZA)
 - CONSELHO MUNICIPAL DE POLÍTICAS DE PROMOÇÃO DA IGUALDADE RACIAL (CMPPIR)

ASSESSORIA ESPECIAL

ASSESSORIA JURÍDICA

ASSESSORIA DE PLANEJAMENTO E DESENVOLVIMENTO INSTITUCIONAL



Decreto nº 14.147, 29/12/2017 (DOM de 08/01/2018, pág. 01)

- ÓRGÃO SUBORDINADO**
- DEPARTAMENTO MUNICIPAL DE PROTEÇÃO E DEFESA DOS DIREITOS DO CONSUMIDOR (PROCON)
- ENTIDADE VINCULADA**
- FUNDAÇÃO DA CRIANÇA E DA FAMÍLIA CIDADÃ (FUNCI)
- FUNDOS VINCULADOS**
- FUNDO MUNICIPAL DE ASSISTÊNCIA SOCIAL (FMAS)
 - FUNDO MUNICIPAL PARA PROMOÇÃO DOS DIREITOS DAS PESSOAS COM DEFICIÊNCIA (FMDPD)
 - FUNDO MUNICIPAL DOS DIREITOS DA PESSOA IDOSA (FMDPI)

- NÚCLEO DE GESTÃO DO CENTRO DE CIDADANIA E DIREITOS HUMANOS JOSÉ WALTER
- NÚCLEO DE GESTÃO DO CENTRO DE CIDADANIA E DIREITOS HUMANOS PICI
- NÚCLEO DE GESTÃO DO CENTRO DE CIDADANIA E DIREITOS HUMANOS PALMEIRAS
- NÚCLEO DE GESTÃO DO CENTRO DE CIDADANIA E DIREITOS HUMANOS CONJUNTO CEARÁ
- NÚCLEO DE GESTÃO DO CENTRO DE CIDADANIA E DIREITOS HUMANOS CRISTO REDENTOR
- NÚCLEO DE GESTÃO DO CENTRO DE CIDADANIA E DIREITOS HUMANOS BELA VISTA