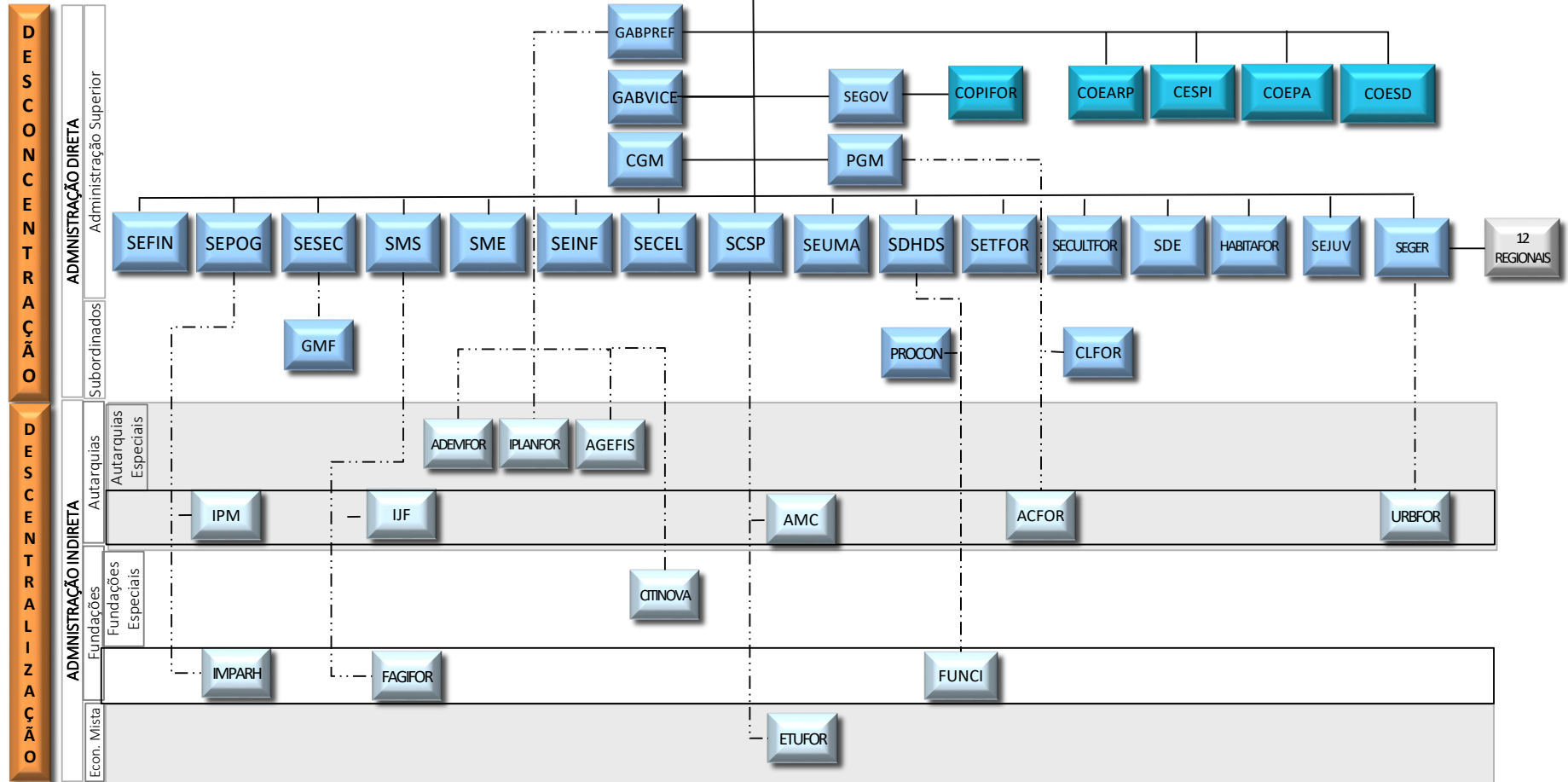


**PREFEITURA MUNICIPAL DE FORTALEZA**  
**PODER EXECUTIVO –**  
**LC 0176/2014**



- 24 órgãos da Administração Direta:
- ✓ 21 Administração Superior (05 Coordenadorias Especiais)
- ✓ 03 Subordinados

- 13 órgãos da Administração Indireta:
- ✓ 08 Autarquias (03 Especiais)
- ✓ 04 Fundações (01 Especial)
- ✓ 01 Sociedade de Economia Mista

## DESCRIÇÃO DAS SIGLAS

### ADMINISTRAÇÃO DIRETA

**GABPREF** – Gabinete do Prefeito  
**GABVICE**- Gabinete do Vice-Prefeito  
**PGM**- Procuradoria Geral do Município  
**CGM**-Controladoria e Ouvidoria Geral do Município  
**SEGOV**- Secretaria Municipal de Governo  
**SEFIN**- Secretaria Municipal das Finanças  
**SEPOG**-Secretaria Municipal do Planejamento, Orçamento e Gestão  
**SESEC**-Secretaria Municipal da Segurança Cidadã  
**SME**-Secretaria Municipal da Educação  
**SMS**-Secretaria Municipal da Saúde  
**SEINF**-Secretaria Municipal da Infraestrutura  
**SCSP**-Secretaria Municipal da Conservação e Serviços Públicos  
**SDHDS** - Secretaria Municipal dos Direitos Humanos e Desenvolvimento Social  
**SECULTFOR** - Secretaria Municipal da Cultura de Fortaleza  
**SDE**- Secretaria Municipal do Desenvolvimento Econômico  
**HABITAFOR**- Secretaria Municipal do Desenvolvimento Habitacional de Fortaleza  
**SEGER** - Secretaria Municipal da Gestão Regional  
**CLFOR**- Central de Licitações da Prefeitura de Fortaleza  
**GMF** - Guarda Municipal de Fortaleza  
**PROCON** - Departamento Municipal de Proteção e Defesa dos Direitos do Consumidor  
**SECEL**- Secretaria Municipal do Esporte e Lazer  
**SEUMA** - Secretaria Municipal do Urbanismo e Meio Ambiente  
**SETFOR** - Secretaria Municipal do Turismo de Fortaleza  
**SEJUV**- Secretaria Municipal da Juventude

### \* COORDENADORIAS ESPECIAIS

**COEARP** - Coordenadoria Especial de Articulação Política  
**COESD** - Coordenadoria Especial de Políticas sobre Drogas  
**COEPA** - Coordenadoria Especial de Proteção e Bem Estar Animal  
**CESPI** - Coordenadoria Especial da Primeira Infância  
**COPIFOR** - Coordenadoria Especial de Programas Integrados

### ADMINISTRAÇÃO INDIRETA

**IPM** - Instituto de Previdência do Município  
**IJF**- Instituto Dr. José Frota  
**ADEMFOR** - Agência de Desenvolvimento da Economia do Mar de Fortaleza  
**AGEFIS** - Agência de Fiscalização de Fortaleza  
**IPLANFOR**-Instituto de Planejamento de Fortaleza  
**AMC**-Autarquia Municipal de Trânsito e Cidadania  
**ACFOR**- Agência de Regulação, Fiscalização e Controle de Serviço Público de Saneamento Ambiental  
**URBFOR**- Autarquia de Urbanismo e Paisagismo de Fortaleza  
**IMPARH**- Instituto Municipal de Desenvolvimento de Recursos Humanos  
**CITINOVA**- Fundação de Ciência, Tecnologia e Inovação de Fortaleza  
**FUNCI** – Fundação da Criança e da Família Cidadã  
**FAGIFOR** – Fundação de Apoio à Gestão de Saúde Integrada de Fortaleza  
**ETUFOR** – Empresa de Transporte Urbano de Fortaleza