

SECRETARIA MUNICIPAL DA SAÚDE (SMS)

SECRETÁRIO

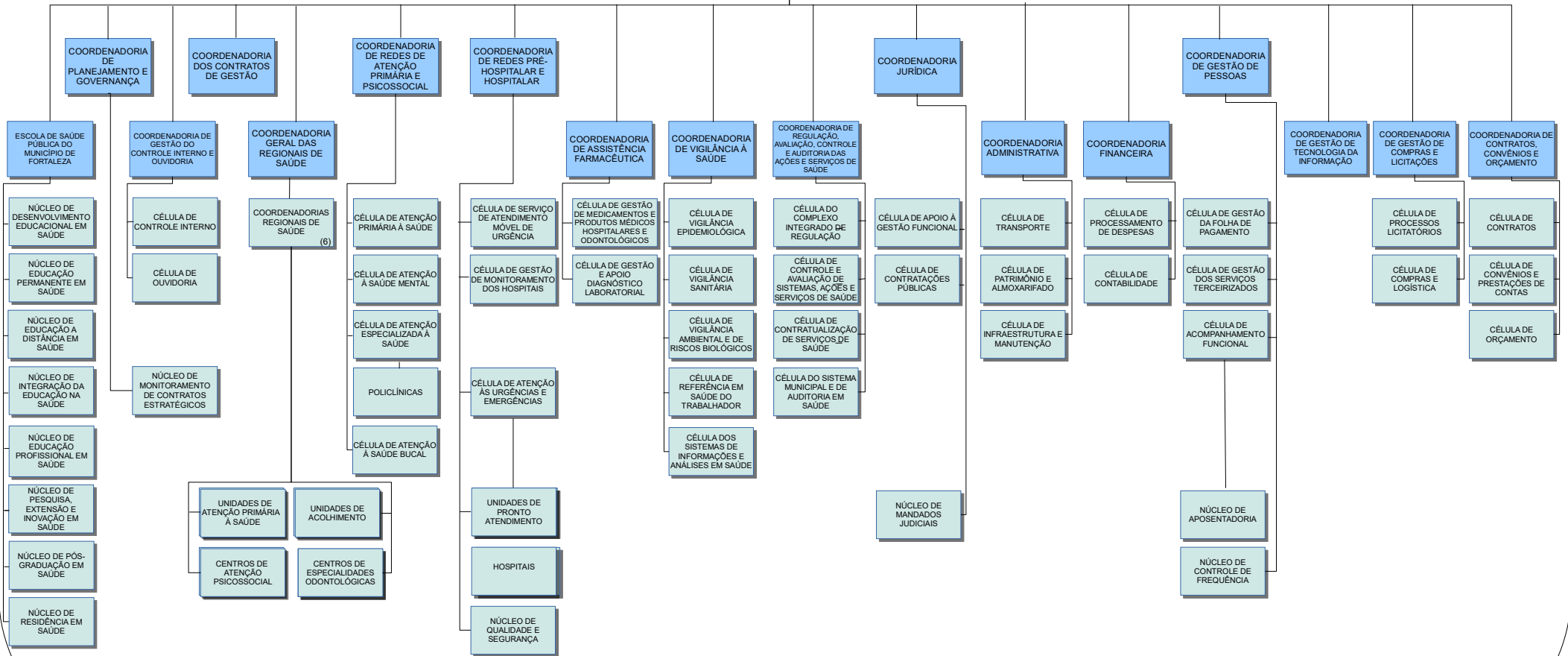
SECRETÁRIO ADJUNTO

SECRETÁRIO EXECUTIVO

CONSELHOS MUNICIPAIS VINCULADOS
 - CONSELHO MUNICIPAL DE SAÚDE
 - CONSELHOS REGIONAIS DE SAÚDE
 - CONSELHOS LOCAIS DE SAÚDE

ASSESSORIA ESPECIAL

ASSESSORIA DE COMUNICAÇÃO



Decreto nº 15.870, de 04/01/2024 (DOM de 05/01/2024, pág. 01)

ENTIDADES VINCULADAS
 - INSTITUTO DR. JOSÉ FROTA (IJF)
 - FUNDAÇÃO DE APOIO À GESTÃO DE SAÚDE INTEGRADA DE FORTALEZA (FAGIFOR)
 FUNDO VINCULADO
 - FUNDO MUNICIPAL DE SAÚDE (FMS)