

# SECRETARIA MUNICIPAL DOS DIREITOS HUMANOS E DESENVOLVIMENTO SOCIAL (SDHDS)

**SECRETÁRIO**

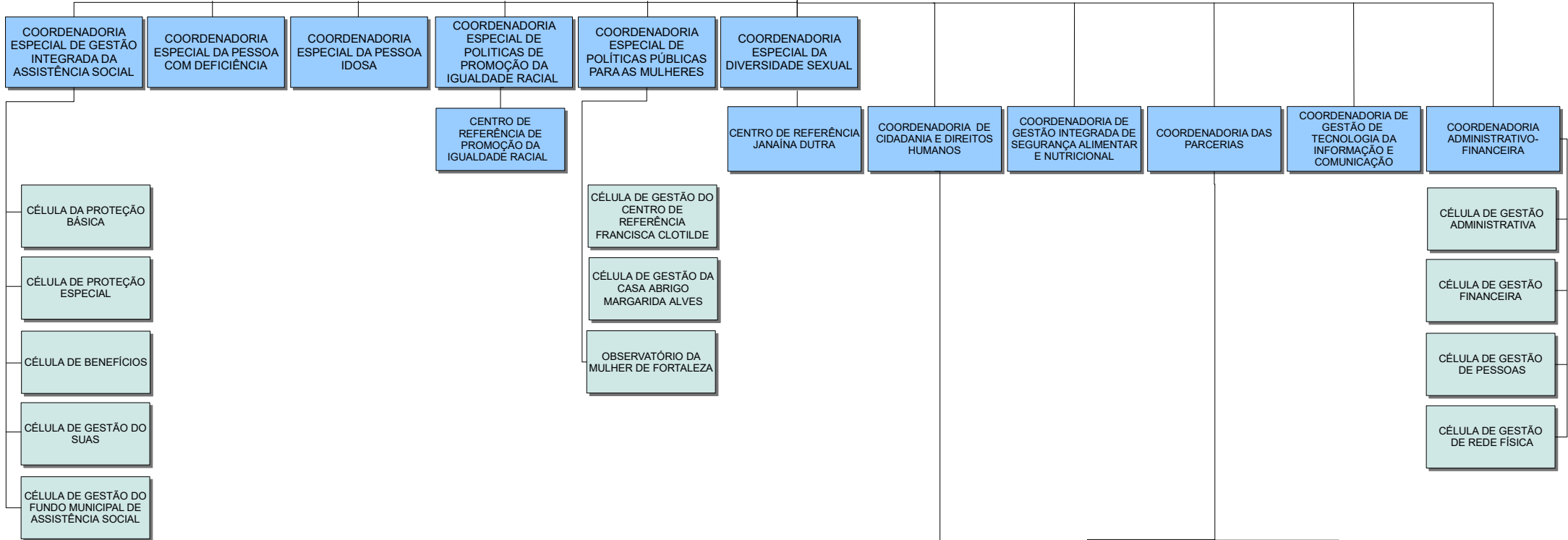
**SECRETÁRIO EXECUTIVO**

**ASSESSORIA ESPECIAL**

**ASSESSORIA JURÍDICA**

**ASSESSORIA DE PLANEJAMENTO E DESENVOLVIMENTO INSTITUCIONAL**

- CONSELHOS MUNICIPAIS VINCULADOS
- CONSELHO MUNICIPAL DE ASSISTÊNCIA SOCIAL (CMAS)
  - CONSELHO MUNICIPAL DOS DIREITOS DA PESSOA COM DEFICIÊNCIA (CMDPD)
  - CONSELHO MUNICIPAL DOS DIREITOS DA PESSOA IDOSA (CMDPI)
  - CONSELHO MUNICIPAL DA MULHER DE FORTALEZA (CMMF)
  - CONSELHO MUNICIPAL DE PROMOÇÃO DOS DIREITOS DA POPULAÇÃO LÉSBICAS, GAYS, BISEXUAIS, TRAVESTIS E TRANSEXUAIS (CMLGBT)
  - CONSELHO MUNICIPAL DE SEGURANÇA ALIMENTAR E NUTRICIONAL (CONSEA FORTALEZA)
  - CONSELHO MUNICIPAL DE POLÍTICAS DE PROMOÇÃO DE IGUALDADE RACIAL (CMPPIR)



- ÓRGÃO SUBORDINADO**
- DEPARTAMENTO MUNICIPAL DE PROTEÇÃO E DEFESA DOS DIREITOS DO CONSUMIDOR (PROCON)
- ENTIDADE VINCULADA**
- FUNDAÇÃO DA CRIANÇA E DA FAMÍLIA CIDADÃ (FUNCI)
- FUNDOS VINCULADOS**
- FUNDO MUNICIPAL DE ASSISTÊNCIA SOCIAL (FMAS)
  - FUNDO MUNICIPAL PARA PROMOÇÃO DOS DIREITOS DAS PESSOAS COM DEFICIÊNCIA (FMDPD)
  - FUNDO MUNICIPAL DOS DIREITOS DA PESSOA IDOSA (FMDPI)