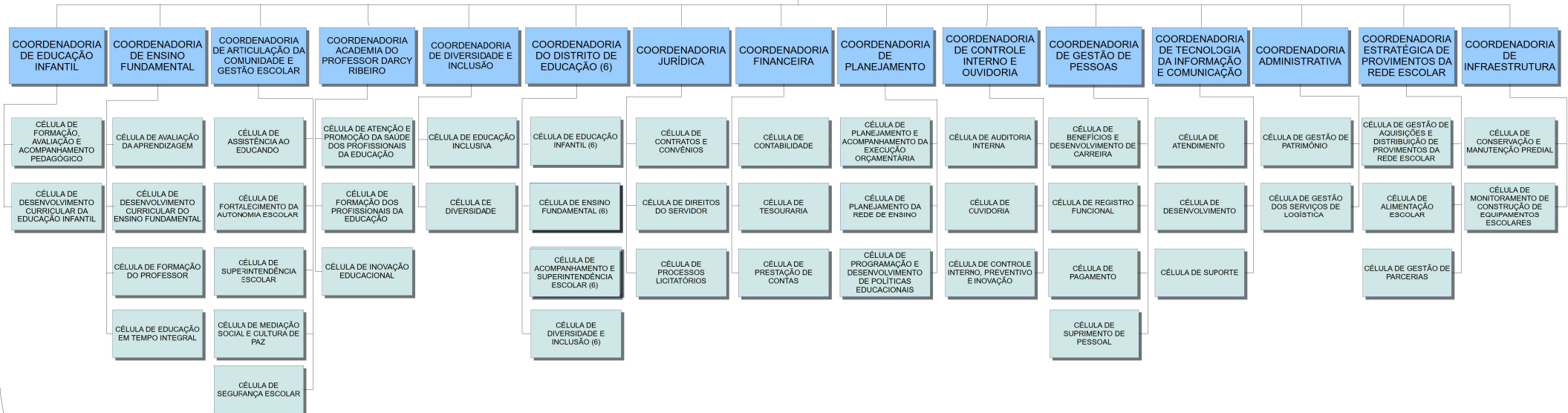


# SECRETARIA MUNICIPAL DA EDUCAÇÃO (SME)

**SECRETÁRIO**  
**SECRETÁRIO ADJUNTO**  
**SECRETÁRIO EXECUTIVO**

- CONSELHOS MUNICIPAIS VINCULADOS
- CONSELHOS ESCOLARES
  - CONSELHO MUNICIPAL DE EDUCAÇÃO (CME)
  - CONSELHO MUNICIPAL DE ALIMENTAÇÃO ESCOLAR (CMAE)
  - CONSELHO MUNICIPAL DE ACOMPANHAMENTO E CONTROLE SOCIAL DO FUNDO DE MANUTENÇÃO E DESENVOLVIMENTO DA EDUCAÇÃO (FUNDEB)

**ASSESSORIA DE GOVERNANÇA**  
**ASSESSORIA DE COMUNICAÇÃO**  
**ASSESSORIA ESPECIAL**  
**UNIVERSIDADE ABERTA DO BRASIL**



Decreto nº 15.782, de 16 de outubro de 2023 (DOM de 20/10/2023 pág. 01)

As unidades organizacionais em nível de Núcleo estão especificadas no Artigo 1º do Decreto.

FUNDO MUNICIPAL VINCULADO  
 - FUNDO MUNICIPAL DE EDUCAÇÃO (FME)