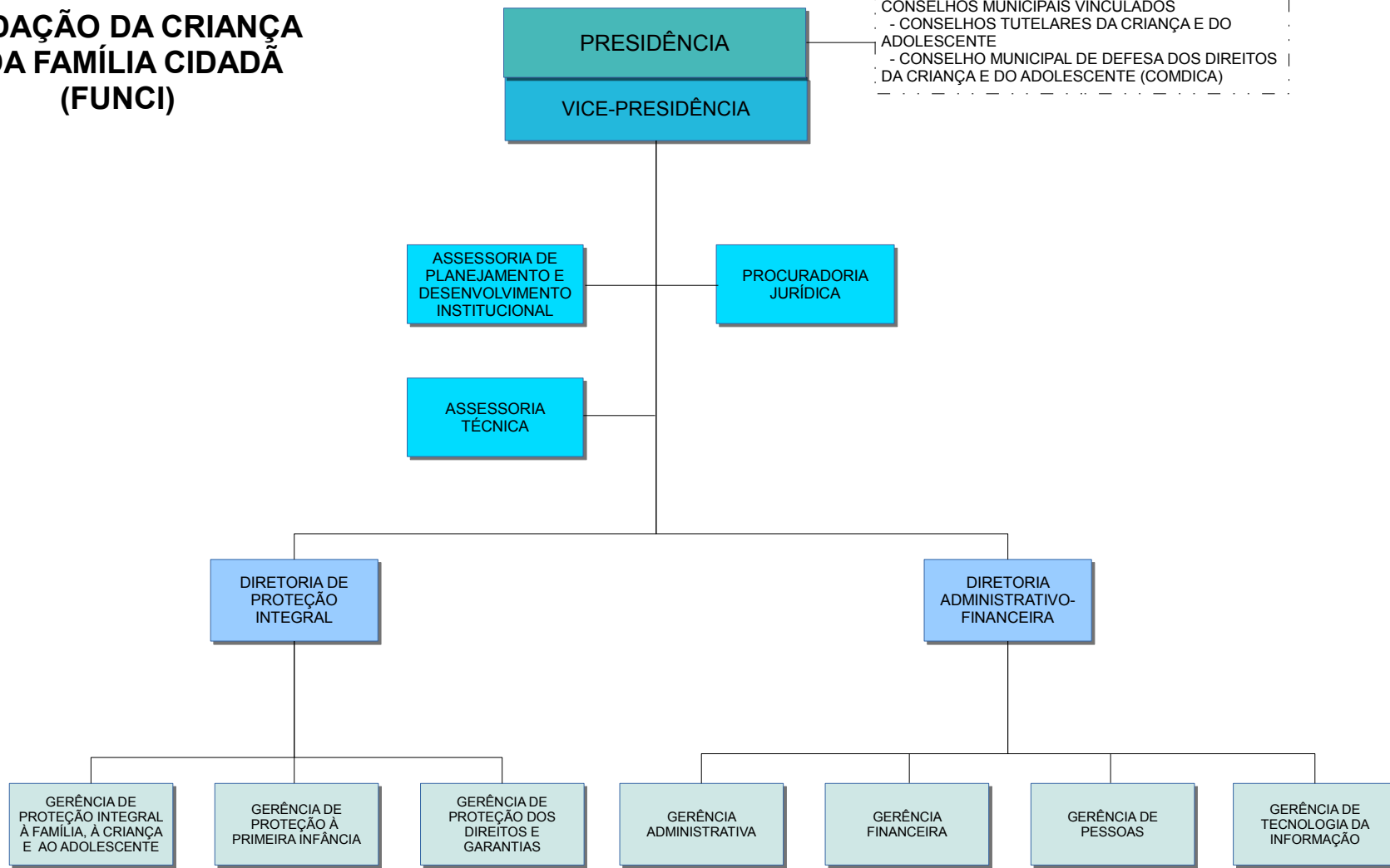


FUNDAÇÃO DA CRIANÇA E DA FAMÍLIA CIDADÃ (FUNCJ)



CONSELHOS MUNICIPAIS VINCULADOS
- CONSELHOS TUTELARES DA CRIANÇA E DO ADOLESCENTE
- CONSELHO MUNICIPAL DE DEFESA DOS DIREITOS DA CRIANÇA E DO ADOLESCENTE (COMDICA)

FUNDO MUNICIPAL VINCULADO
- FUNDO MUNICIPAL DE DEFESA DOS DIREITOS DA CRIANÇA E DO ADOLESCENTE (FMDCA)

Lei Complementar Nº 180, 19/12/2014 (DOM de 19/12/2014, pág. 28)