

SECRETARIA MUNICIPAL DA SAÚDE (SMS)

SECRETÁRIO

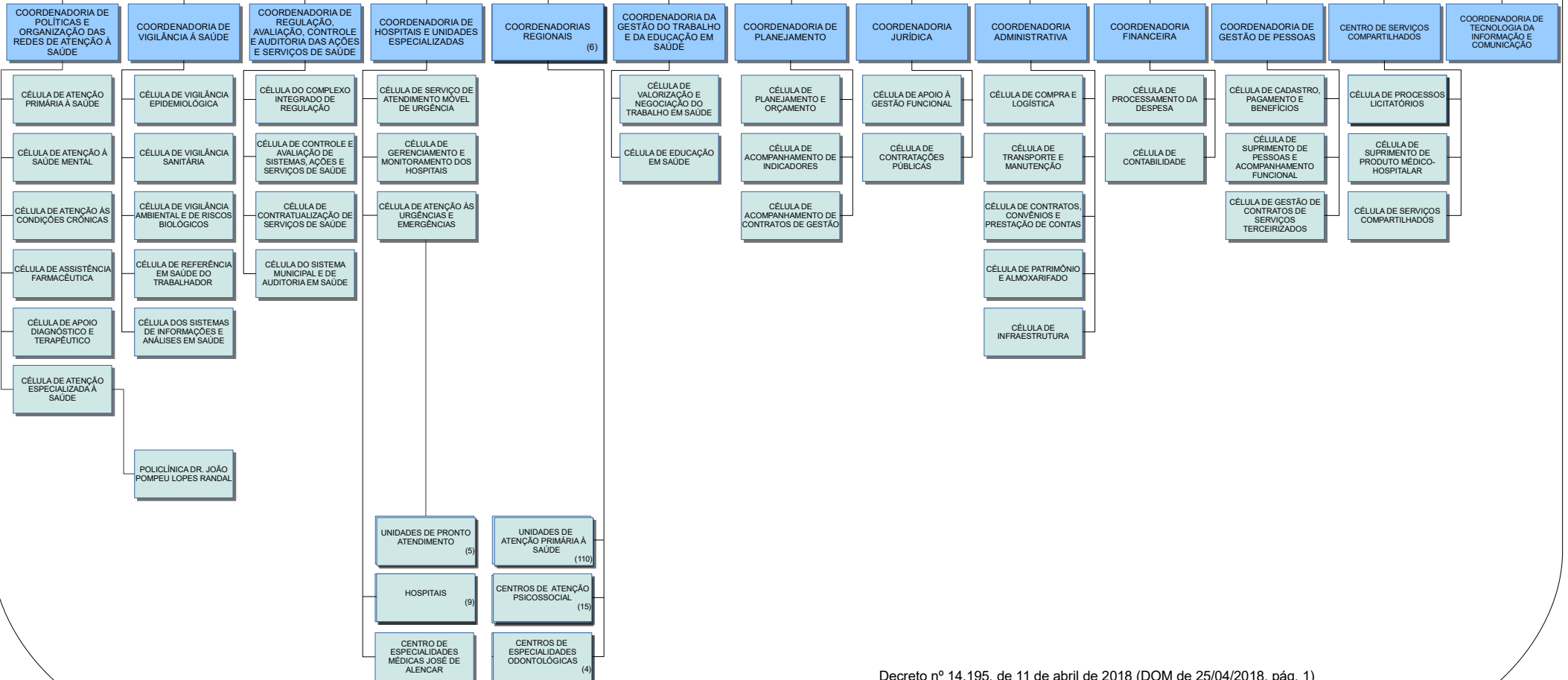
SECRETÁRIO ADJUNTO

SECRETÁRIO EXECUTIVO

CONSELHOS MUNICIPAIS VINCULADOS
 - CONSELHO MUNICIPAL DE SAÚDE
 - CONSELHOS REGIONAIS DE SAÚDE
 - CONSELHOS LOCAIS DE SAÚDE

ASSESSORIA DE COMUNICAÇÃO

OUIDORIA



Decreto nº 14.195, de 11 de abril de 2018 (DOM de 25/04/2018, pág. 1)

ENTIDADES VINCULADAS
 - INSTITUTO DR. JOSÉ FROTA (IJF)
 - FUNDAÇÃO DE APOIO À GESTÃO DE SAÚDE INTEGRADA DE FORTALEZA (FAGIFOR)
 FUNDO VINCULADO
 - FUNDO MUNICIPAL DE SAÚDE (FMS)