



FORTALEZA

DIÁRIO OFICIAL DO MUNICÍPIO

ANO LXIX

FORTALEZA, 05 DE JANEIRO DE 2024

Nº 17.737

PODER EXECUTIVO

GABINETE DO PREFEITO

DECRETO Nº 15.870, DE 04 DE JANEIRO DE 2024.

Dispõe sobre a Estrutura Organizacional, a distribuição e a denominação dos Cargos em Comissão da Secretaria Municipal da Saúde (SMS), na forma que indica.

O PREFEITO MUNICIPAL DE FORTALEZA, no uso das atribuições que lhe são conferidas pelo art. 83, incisos VI e XI, da Lei Orgânica do Município de Fortaleza, e

CONSIDERANDO a Lei Complementar nº 0176, de 19 de dezembro de 2014 e suas alterações posteriores, e em especial a Lei Complementar nº 354, de 20 de abril de 2023, que dispõe sobre a organização e a estrutura administrativa do Poder Executivo Municipal,

CONSIDERANDO o disposto no Decreto nº 15.778, de 05 de outubro de 2023, que dispõe sobre a estrutura organizacional, a distribuição e a denominação dos cargos em comissão da Secretaria Municipal da Saúde (SMS), na forma que indica,

CONSIDERANDO, ainda, necessidade de adequação contínua da estrutura administrativa dos órgãos que integram a Administração Pública Municipal, alinhando-as às políticas e estratégias de ação governamental, visando proporcionar a eficiência na prestação dos serviços públicos,

DECRETA:

Art. 1º - A estrutura organizacional da Secretaria Municipal da Saúde (SMS), definida em seus níveis de hierarquia, é a seguinte:

I - DIREÇÃO SUPERIOR

1. Secretário
2. Secretário Adjunto

II - GERÊNCIA SUPERIOR

3. Secretário Executivo

III - ÓRGÃOS DE ASSESSORAMENTO

4. Assessoria Especial
5. Assessoria de Comunicação

IV - ÓRGÃOS DE EXECUÇÃO PROGRAMÁTICA

6. Coordenadoria de Gestão do Controle Interno e Ouvidoria
 - 6.1. Célula de Controle Interno
 - 6.2. Célula de Ouvidoria
7. Coordenadoria de Planejamento e Governança
 - 7.1. Núcleo de Monitoramento de Contratos Estratégicos
8. Coordenadoria dos Contratos de Gestão
9. Escola de Saúde Pública do Município de Fortaleza
 - 9.1. Núcleo de Desenvolvimento Educacional em Saúde
 - 9.2. Núcleo de Educação Permanente em Saúde
 - 9.3. Núcleo de Educação a Distância em Saúde
 - 9.4. Núcleo de Integração da Educação na Saúde
 - 9.5. Núcleo de Educação Profissional em Saúde
 - 9.6. Núcleo de Pesquisa, Extensão e Inovação em Saúde
 - 9.7. Núcleo de Pós-graduação em Saúde
 - 9.8. Núcleo de Residência em Saúde

DIÁRIO OFICIAL DO MUNICÍPIO

FORTALEZA, 05 DE JANEIRO DE 2024

SEXTA-FEIRA - PÁGINA 2



JOSÉ SARTO NOGUEIRA MOREIRA
Prefeito de Fortaleza

JOSÉ ÉLCIO BATISTA
Vice-Prefeito de Fortaleza

SECRETARIADO

<p>RENATO CARVALHO BORGES Secretário Chefe do Gabinete do Prefeito</p> <p>RENATO CÉSAR PEREIRA LIMA Secretário Municipal de Governo</p> <p>FERNANDO ANTÔNIO COSTA DE OLIVEIRA Procurador Geral do Município</p> <p>MARIA CHRISTINA MACHADO PUBLIO Secretária Chefe de Controladoria e Ouvidoria Geral do Município</p> <p>LUIS EDUARDO SOARES DE HOLANDA Secretário Municipal da Segurança Cidadã</p> <p>FLÁVIA ROBERTA BRUNO TEIXEIRA Secretária Municipal das Finanças</p> <p>JOÃO MARCOS MAIA Secretário Municipal do Planejamento, Orçamento e Gestão</p>	<p>ANTONIA DALILA SALDANHA DE FREITAS Secretária Municipal da Educação</p> <p>GALENO TAUMATURGO LOPES Secretário Municipal da Saúde</p> <p>SAMUEL ANTONIO SILVA DIAS Secretário Municipal da Infraestrutura</p> <p>JOÃO DE AGUIAR PUPO Secretário Municipal da Conservação e Serviços Públicos</p> <p>OZIRES ANDRADE PONTES Secretário Municipal de Esporte e Lazer</p> <p>RODRIGO NOGUEIRA DIOGO DE SIQUEIRA Secretário Municipal do Desenvolvimento Econômico</p>	<p>LUCIANA MENDES LOBO Secretária Municipal do Urbanismo e Meio Ambiente</p> <p>ALEXANDRE PEREIRA SILVA Secretário Municipal do Turismo</p> <p>FRANCISCO JOSE PONTES IBIAPINA Secretário Municipal dos Direitos Humanos e Desenvolvimento Social</p> <p>CARLOS KLEBER DE SOUSA CHAVES Secretário Municipal de Desenvolvimento Habitacional</p> <p>ELPÍDIO NOGUEIRA MOREIRA Secretário Municipal da Cultura</p> <p>DAVI GOMES BARROSO Secretário Municipal da Juventude</p> <p>FERRUCCIO PETRI FEITOSA Secretário Municipal da Gestão Regional</p>	<p>SECRETARIA MUNICIPAL DE GOVERNO</p> <div style="border: 1px solid black; padding: 5px; text-align: center;"><h1>SEGOV</h1></div> <p>COORDENADORIA DE ATOS E PUBLICAÇÕES OFICIAIS FONE: (85) 3201.3773</p> <p>CÉLULA DE GESTÃO DO DIÁRIO OFICIAL FONES: (85) 3201-3782</p> <p>RUA SÃO JOSÉ Nº 01 - CENTRO FORTALEZA-CEARÁ CEP: 60060-170</p>
--	---	--	---

10. Coordenadoria de Redes de Atenção Primária e Psicossocial
 - 10.1. Célula de Atenção Primária à Saúde
 - 10.2. Célula de Atenção à Saúde Mental
 - 10.3. Célula de Atenção Especializada à Saúde
 - 10.3.1. Policlínica Pompeu Lopes Randal
 - 10.3.2. Policlínica Lusmar Veras Rodrigues
 - 10.3.3. Policlínica José de Alencar
 - 10.3.4. Policlínica Bonsucesso
 - 10.3.5. Policlínica Passaré
 - 10.4. Célula de Atenção à Saúde Bucal
11. Coordenadoria Geral das Regionais de Saúde
 - 11.1. Coordenadoria Regional de Saúde I
 - 11.1.1. Unidade de Atenção Primária à Saúde Floresta
 - 11.1.2. Unidade de Atenção Primária à Saúde Lineu Jucá
 - 11.1.3. Unidade de Atenção Primária à Saúde Fernando Façanha
 - 11.1.4. Unidade de Atenção Primária à Saúde Carlos Ribeiro
 - 11.1.5. Unidade de Atenção Primária à Saúde Paulo de Melo Machado
 - 11.1.6. Unidade de Atenção Primária à Saúde João Medeiros de Lima
 - 11.1.7. Unidade de Atenção Primária à Saúde Professor Rebouças Macambira
 - 11.1.8. Unidade de Atenção Primária à Saúde Virgílio Távora
 - 11.1.9. Unidade de Atenção Primária à Saúde Guiomar Arruda
 - 11.1.10. Unidade de Atenção Primária à Saúde Francisco Domingos da Silva
 - 11.1.11. Unidade de Atenção Primária à Saúde Casemiro Lima Filho
 - 11.1.12. Unidade de Atenção Primária à Saúde Quatro Varas
 - 11.1.13. Unidade de Atenção Primária à Saúde Dr. Airton Monte
 - 11.1.14. Unidade de Atenção Primária à Saúde Maria Aparecida Lima de Almeida
 - 11.1.15. Unidade de Atenção Primária à Saúde Zenirton Pereira da Silva
 - 11.1.16. Unidade de Atenção Primária à Saúde Maria Cirino
 - 11.1.17. Centro de Atenção Psicossocial Álcool e Drogas Dr. Airton Monte (AD)
 - 11.1.18. Centro de Atenção Psicossocial Nise da Silveira (GERAL)
 - 11.1.18.1. Residência Terapêutica I
 - 11.1.19. Centro de Especialidades Odontológicas Floresta
 - 11.1.20. Unidade de Acolhimento Mário Cleiton Marçal
 - 11.2. Coordenadoria Regional de Saúde II
 - 11.2.1. Unidade de Atenção Primária à Saúde Aída Santos e Silva
 - 11.2.2. Unidade de Atenção Primária à Saúde Frei Tito
 - 11.2.3. Unidade de Atenção Primária à Saúde Célio Brasil Girão
 - 11.2.4. Unidade de Atenção Primária à Saúde Miriam Porto Mota
 - 11.2.5. Unidade de Atenção Primária à Saúde Pio XII
 - 11.2.6. Unidade de Atenção Primária à Saúde Benedito Artur de Carvalho
 - 11.2.7. Unidade de Atenção Primária à Saúde Flávio Marcílio
 - 11.2.8. Unidade de Atenção Primária à Saúde Odorico de Moraes

- 11.2.9. Unidade de Atenção Primária à Saúde Irmã Hercília Aragão
- 11.2.10. Unidade de Atenção Primária à Saúde Paulo Marcelo
- 11.2.11. Unidade de Atenção Primária à Saúde Rigoberto Romero
- 11.2.12. Unidade de Atenção Primária à Saúde Sandra Maria Faustino Nogueira
- 11.2.13. Centro de Atenção Psicossocial Geral Dr. Nilson Moura Fé (GERAL)
 - 11.2.13.1. Residência Terapêutica II
- 11.2.14. Centro de Atenção Psicossocial Álcool e Drogas (AD)
 - 11.2.14.1. Unidade de Acolhimento Dr. Marcus Vinícius Ponte de Sousa
- 11.2.15. Centro de Atenção Psicossocial Álcool e Drogas do Centro
- 11.3. Coordenadoria Regional de Saúde III
 - 11.3.1. Unidade de Atenção Primária à Saúde Professor Luís Recamond Capelo
 - 11.3.2. Unidade de Atenção Primária à Saúde Professor Clodoaldo Pinto
 - 11.3.3. Unidade de Atenção Primária à Saúde César Cals Filho
 - 11.3.4. Unidade de Atenção Primária à Saúde Meton de Alencar
 - 11.3.5. Unidade de Atenção Primária à Saúde Hermínia Leitão
 - 11.3.6. Unidade de Atenção Primária à Saúde João XXIII
 - 11.3.7. Unidade de Atenção Primária à Saúde Francisco Pereira de Almeida
 - 11.3.8. Unidade de Atenção Primária à Saúde Fernandes Távora
 - 11.3.9. Unidade de Atenção Primária à Saúde Santa Liduína
 - 11.3.10. Unidade de Atenção Primária à Saúde Waldemar de Alcântara
 - 11.3.11. Unidade de Atenção Primária à Saúde Humberto Bezerra
 - 11.3.12. Unidade de Atenção Primária à Saúde Anastácio Magalhães
 - 11.3.13. Unidade de Atenção Primária à Saúde José Sobreira Amorim
 - 11.3.14. Unidade de Atenção Primária à Saúde Ivana de Sousa Paes
 - 11.3.15. Unidade de Atenção Primária à Saúde Eliezer Studart
 - 11.3.16. Unidade de Atenção Primária à Saúde George Benevides
 - 11.3.17. Unidade de Atenção Primária à Saúde Mariusa Silva de Sousa
 - 11.3.18. Unidade de Atenção Primária à Saúde Licínio Nunes de Miranda
 - 11.3.19. Unidade de Atenção Primária à Saúde CDFAM
 - 11.3.20. Centro de Atenção Psicossocial Geral Professor Frota Pinto (GERAL)
 - 11.3.21. Centro de Atenção Psicossocial Álcool e Drogas (AD)
 - 11.3.22. Centro de Atenção Psicossocial Infantil Estudante Nogueira Jucá
- 11.4. Coordenadoria Regional de Saúde IV
 - 11.4.1. Unidade de Atenção Primária à Saúde Aloísio Lorscheider
 - 11.4.2. Unidade de Atenção Primária à Saúde Luís Albuquerque Mendes
 - 11.4.3. Unidade de Atenção Primária à Saúde José Valdevino de Carvalho
 - 11.4.4. Unidade de Atenção Primária à Saúde Dr. Antônio Ciríaco de Holanda Neto
 - 11.4.5. Unidade de Atenção Primária à Saúde Ocelo Pinheiro
 - 11.4.6. Unidade de Atenção Primária à Saúde Oliveira Pombo
 - 11.4.7. Unidade de Atenção Primária à Saúde Abel Pinto
 - 11.4.8. Unidade de Atenção Primária à Saúde Gutemberg Braun
 - 11.4.9. Unidade de Atenção Primária à Saúde Dr. Luís Costa
 - 11.4.10. Unidade de Atenção Primária à Saúde Dr. Roberto da Silva Bruno
 - 11.4.11. Unidade de Atenção Primária à Saúde Maria José Turbay Barreira
 - 11.4.12. Unidade de Atenção Primária à Saúde Dr. Gothardo Peixoto Figueiredo Lima
 - 11.4.13. Unidade de Atenção Primária à Saúde Francisco Monteiro (Chico Passeata)
 - 11.4.14. Centro de Atenção Psicossocial Álcool e Drogas Alto da Coruja (AD)
 - 11.4.15. Centro de Atenção Psicossocial Geral
 - 11.4.16. Centro de Especialidades Odontológicas Nascente
- 11.5. Coordenadoria Regional de Saúde V
 - 11.5.1. Unidade de Atenção Primária à Saúde Galba Araújo
 - 11.5.2. Unidade de Atenção Primária à Saúde Dom Lustosa
 - 11.5.3. Unidade de Atenção Primária à Saúde Luciano Torres de Melo
 - 11.5.4. Unidade de Atenção Primária à Saúde Abner Cavalcante Brasil
 - 11.5.5. Unidade de Atenção Primária à Saúde Fernando Diógenes
 - 11.5.6. Unidade de Atenção Primária à Saúde Zélia Correia
 - 11.5.7. Unidade de Atenção Primária à Saúde Viviane Benevides
 - 11.5.8. Unidade de Atenção Primária à Saúde Guarany Mont'Alverne
 - 11.5.9. Unidade de Atenção Primária à Saúde Edmilson Pinheiro
 - 11.5.10. Unidade de Atenção Primária à Saúde Maciel de Brito
 - 11.5.11. Unidade de Atenção Primária à Saúde Luiza Távora
 - 11.5.12. Unidade de Atenção Primária à Saúde Pedro Celestino
 - 11.5.13. Unidade de Atenção Primária à Saúde José Paracampos
 - 11.5.14. Unidade de Atenção Primária à Saúde José Walter
 - 11.5.15. Unidade de Atenção Primária à Saúde Argeu Herbster
 - 11.5.16. Unidade de Atenção Primária à Saúde Jurandir Picanço
 - 11.5.17. Unidade de Atenção Primária à Saúde Graciliano Muniz
 - 11.5.18. Unidade de Atenção Primária à Saúde João Elísio Holanda
 - 11.5.19. Unidade de Atenção Primária à Saúde Siqueira
 - 11.5.20. Unidade de Atenção Primária à Saúde Parque São José
 - 11.5.21. Unidade de Atenção Primária à Saúde Ronaldo de Albuquerque Ribeiro
 - 11.5.22. Unidade de Atenção Primária à Saúde Dr. Pontes Neto
 - 11.5.23. Unidade de Atenção Primária à Saúde Dr. João Barbosa Pires de Paula Pessoa
 - 11.5.24. Unidade de Atenção Primária à Saúde Regina Maria da Silva Severino

- 11.5.25. Unidade de Atenção Primária à Saúde Dr. Eduardo Régis Jucá
- 11.5.26. Unidade de Atenção Primária à Saúde Cidade Jardim
- 11.5.27. Unidade de Atenção Primária à Saúde Cidade Nova
- 11.5.28. Centro de Atenção Psicossocial Álcool e Drogas (AD)
- 11.5.29. Centro de Atenção Psicossocial Geral Bom Jardim
 - 11.5.29.1. Residência Terapêutica V
- 11.6. Coordenadoria Regional de Saúde VI
 - 11.6.1. Unidade de Atenção Primária à Saúde João Hipólito
 - 11.6.2. Unidade de Atenção Primária à Saúde Terezinha Parente
 - 11.6.3. Unidade de Atenção Primária à Saúde Janival de Almeida
 - 11.6.4. Unidade de Atenção Primária à Saúde Vicentina Campos
 - 11.6.5. Unidade de Atenção Primária à Saúde Evandro Ayres de Moura
 - 11.6.6. Unidade de Atenção Primária à Saúde José Barros de Alencar
 - 11.6.7. Unidade de Atenção Primária à Saúde Galba de Araújo
 - 11.6.8. Unidade de Atenção Primária à Saúde Maria Lourdes Jereissati
 - 11.6.9. Unidade de Atenção Primária à Saúde César Cals de Oliveira
 - 11.6.10. Unidade de Atenção Primária à Saúde Pedro Sampaio
 - 11.6.11. Unidade de Atenção Primária à Saúde Manoel Carlos Gouveia
 - 11.6.12. Unidade de Atenção Primária à Saúde Alarico Leite
 - 11.6.13. Unidade de Atenção Primária à Saúde Hélio Goes Ferreira
 - 11.6.14. Unidade de Atenção Primária à Saúde Edmar Fujita
 - 11.6.15. Unidade de Atenção Primária à Saúde de Messejana
 - 11.6.16. Unidade de Atenção Primária à Saúde Anísio Teixeira
 - 11.6.17. Unidade de Atenção Primária à Saúde Francisco Melo Jaborandi
 - 11.6.18. Unidade de Atenção Primária à Saúde Mattos Dourado
 - 11.6.19. Unidade de Atenção Primária à Saúde Monteiro de Moraes
 - 11.6.20. Unidade de Atenção Primária à Saúde Waldo Pessoa
 - 11.6.21. Unidade de Atenção Primária à Saúde Luís Franklin Pereira
 - 11.6.22. Unidade de Atenção Primária à Saúde Maria Grasiela Teixeira Barroso
 - 11.6.23. Unidade de Atenção Primária à Saúde Edilmar Norões
 - 11.6.24. Unidade de Atenção Primária à Saúde Dr. Pompeu Vasconcelos
 - 11.6.25. Unidade de Atenção Primária à Saúde Osmar Viana
 - 11.6.26. Unidade de Atenção Primária à Saúde Dr. Otoni Cardoso do Vale
 - 11.6.27. Unidade de Atenção Primária à Saúde Marcus Aurélio Rabelo Lima Verde
 - 11.6.28. Unidade de Atenção Primária à Saúde Sítio São João
 - 11.6.29. Unidade de Atenção Primária à Saúde Jangurussu
 - 11.6.30. Unidade de Atenção Primária à Saúde Fausto Freire
 - 11.6.31. Unidade de Atenção Primária à Saúde Alameda das Palmeiras
 - 11.6.32. Centro de Atenção Psicossocial Álcool e Drogas Casa da Liberdade
 - 11.6.32.1. Unidade de Acolhimento Poeta Mário Gomes
 - 11.6.33. Centro de Atenção Psicossocial Geral
 - 11.6.34. Centro de Atenção Psicossocial Infantil Maria Ileuda Verçosa
 - 11.6.35. Centro de Especialidades Odontológicas de Messejana
- 12. Coordenadoria de Redes Pré-Hospitalar e Hospitalar
 - 12.1. Célula de Serviço de Atendimento Móvel de Urgência
 - 12.2. Célula de Gestão de Monitoramento dos Hospitais
 - 12.3. Célula de Atenção às Urgências e Emergências
 - 12.3.1. Unidade de Pronto Atendimento Dr. Eduino França Barreira (CRISTO REDENTOR)
 - 12.3.2. Unidade de Pronto Atendimento Dr. Fernando Guanabara (VILA VELHA)
 - 12.3.3. Unidade de Pronto Atendimento Dr. Haroldo Juaçaba (ITAPERI)
 - 12.3.4. Unidade de Pronto Atendimento Dr. Juraci Magalhães (BOM JARDIM)
 - 12.3.5. Unidade de Pronto Atendimento Dr. Fábio Landim (JANGURUSSU)
 - 12.3.6. Unidade de Pronto Atendimento Yolanda Queiroz (EDSON QUEIROZ)
 - 12.4. Hospital Distrital Gonzaga Mota da Barra do Ceará
 - 12.5. Hospital Distrital Evandro Ayres de Moura
 - 12.6. Hospital Distrital Maria José Barroso de Oliveira
 - 12.7. Hospital Distrital Gonzaga Mota do José Walter
 - 12.7.1. Unidade de Atenção Psicossocial - Gonzaguinha José Walter
 - 12.8. Hospital Nossa Senhora da Conceição
 - 12.9. Hospital Distrital Gonzaga Mota de Messejana
 - 12.10. Hospital Distrital Edmilson Barros de Oliveira
 - 12.11. Hospital e Maternidade Dra. Zilda Arns Neumann
 - 12.12. Hospital da Criança de Fortaleza Dra. Lúcia de Fátima Ribeiro Guimarães Sá
 - 12.13. Núcleo de Qualidade e Segurança
- 13. Coordenadoria de Assistência Farmacêutica
 - 13.1. Célula de Gestão de Medicamentos e Produtos Médicos Hospitalares e Odontológicos
 - 13.2. Célula de Gestão e Apoio Diagnóstico Laboratorial
- 14. Coordenadoria de Vigilância à Saúde
 - 14.1. Célula de Vigilância Epidemiológica
 - 14.2. Célula de Vigilância Sanitária
 - 14.3. Célula de Vigilância Ambiental e de Riscos Biológicos
 - 14.4. Célula de Referência em Saúde do Trabalhador
 - 14.5. Célula dos Sistemas de Informações e Análises em Saúde
- 15. Coordenadoria de Regulação, Avaliação, Controle e Auditoria das Ações e Serviços de Saúde

DIÁRIO OFICIAL DO MUNICÍPIO

FORTALEZA, 05 DE JANEIRO DE 2024

SEXTA-FEIRA - PÁGINA 5

- 15.1. Célula do Complexo Integrado de Regulação
- 15.2. Célula de Controle e Avaliação de Sistemas, Ações e Serviços de Saúde
- 15.3. Célula de Contratualização de Serviços de Saúde
- 15.4. Célula do Sistema Municipal e de Auditoria em Saúde

V - ÓRGÃOS DE EXECUÇÃO INSTRUMENTAL

- 16. Coordenadoria Jurídica
 - 16.1. Célula de Apoio à Gestão Funcional
 - 16.2. Célula de Contratações Públicas
 - 16.3. Núcleo de Mandados Judiciais
- 17. Coordenadoria Administrativa
 - 17.1. Célula de Transporte
 - 17.2. Célula de Patrimônio e Almoxarifado
 - 17.3. Célula de Infraestrutura e Manutenção
- 18. Coordenadoria Financeira
 - 18.1. Célula de Processamento de Despesas
 - 18.2. Célula de Contabilidade
- 19. Coordenadoria de Gestão de Pessoas
 - 19.1. Célula de Gestão da Folha de Pagamento
 - 19.2. Célula de Acompanhamento Funcional
 - 19.2.1. Núcleo de Aposentadoria
 - 19.3. Célula de Gestão dos Serviços Terceirizados
 - 19.4. Núcleo de Controle de Frequência
- 20. Coordenadoria de Gestão de Compras e Licitações
 - 20.1. Célula de Processos Licitatórios
 - 20.2. Célula de Compras e Logística
- 21. Coordenadoria de Contratos, Convênios e Orçamento
 - 21.1. Célula de Contratos
 - 21.2. Célula de Convênios e Prestações de Contas
 - 21.3. Célula de Orçamento
- 22. Coordenadoria de Gestão de Tecnologia da Informação

VI - CONSELHOS MUNICIPAIS VINCULADOS

- 1. Conselho Municipal de Saúde (CMSF)
- 2. Conselhos Regionais de Saúde (CRS)
- 3. Conselhos Locais de Saúde (CRL)

VII - FUNDO MUNICIPAL VINCULADO

- 1. Fundo Municipal de Saúde (FMS)

VIII - ENTIDADES VINCULADAS

- 1. Instituto Dr. José Frota (IJF)
- 2. Fundação de Apoio à Gestão de Saúde Integrada de Fortaleza (FAGIFOR)

Art. 2º - Os cargos de provimento em comissão distribuídos na estrutura organizacional da Secretaria Municipal da Saúde (SMS), provenientes dos Anexos I e II da Lei Complementar nº 0176, de 19 de dezembro de 2014 e suas alterações posteriores, estão discriminados nos Anexos I e II deste Decreto.

Art. 3º - O organograma representativo da estrutura organizacional da Secretaria Municipal da Saúde (SMS) é o constante do Anexo III deste Decreto.

Art. 4º - Obedecida a legislação própria e os parâmetros estabelecidos neste Decreto, as competências das unidades orgânicas integrantes da estrutura da Secretaria Municipal da Saúde (SMS) serão fixadas em Regulamento a ser aprovado por Decreto do Chefe do Poder Executivo, no prazo de até 180 (cento e oitenta) dias contados da publicação deste Decreto.

Art. 5º - Este Decreto entra em vigor no dia 01 de novembro de 2023.

Art. 6º - Ficam revogadas as disposições em contrário, em especial o Decreto nº 15.778, de 05 de outubro de 2023.

PAÇO DA PREFEITURA MUNICIPAL, em 04 de janeiro de 2024.

José Sarto Nogueira Moreira
PREFEITO DE FORTALEZA

João Marcos Maia
SECRETÁRIO MUNICIPAL DO PLANEJAMENTO, ORÇAMENTO E GESTÃO

ANEXO I A QUE SE REFERE O ARTIGO 3º DO DECRETO Nº 15.870/2024

CARGO	SÍMBOLO	QUANT.
Secretário	S-1	1
Secretário Adjunto	S-2	1
Secretário Executivo	S-2	1
Direção Geral	DG-1	6

DIÁRIO OFICIAL DO MUNICÍPIO

FORTALEZA, 05 DE JANEIRO DE 2024

SEXTA-FEIRA - PÁGINA 6

Direção de Nível Superior 1	DNS-1	23
Direção de Nível Superior 2	DNS-2	44
Direção de Nível Superior 3	DNS-3	46
Direção de Assessoramento Superior 1	DAS-1	80
Direção de Assessoramento Superior 2	DAS-2	148
Direção de Assessoramento Superior 3	DAS-3	18
Direção de Nível Intermediário 1	DNI-1	338
Direção de Nível Intermediário 3	DNI-3	5
TOTAL		711

ANEXO II A QUE SE REFERE O ARTIGO 3º DO DECRETO Nº 15.870/2024

ESTRUTURA	CARGO	SÍMBOLO	QUANT.
1. SECRETÁRIO	Secretário	S-1	1
	Assessor Especial I	DG-1	1
	Assessor Técnico	DNS-2	1
	Assistente Técnico-Administrativo III	DAS-2	1
2. SECRETÁRIO ADJUNTO	Secretário Adjunto	S-2	1
	Assessor Técnico	DNS-2	1
	Assistente Técnico-Administrativo I	DNS-3	1
	Assistente Técnico-Administrativo II	DAS-1	1
	Secretário Executivo- Conselho Municipal de Saúde	DAS-2	1
	Auxiliar Administrativo- Conselho Municipal de Saúde	DAS-3	1
3. SECRETÁRIO EXECUTIVO	Secretário Executivo	S-2	1
4. ASSESSORIA ESPECIAL	Assistente Técnico-Administrativo I	DNS-3	2
	Assessor Técnico	DNS-2	1
	Assistente Técnico-Administrativo I	DNS-3	2
	Assistente Técnico-Administrativo II	DAS-1	1
5. ASSESSORIA DE COMUNICAÇÃO	Coordenador	DNS-1	1
6. COORDENADORIA DE GESTÃO DO CONTROLE INTERNO E OUVIDORIA	Coordenador	DNS-1	1
	Assessor Técnico	DNS-2	1
7. COORDENADORIA DE PLANEJAMENTO E GOVERNANÇA	Coordenador	DNS-1	1
	Assessor técnico	DNS-2	1
	Assistente Técnico-Administrativo I	DNS-3	2
	Assistente Técnico-Administrativo II	DAS-1	1
8. COORDENADORIA DOS CONTRATOS DE GESTÃO	Coordenador Executivo	DG-1	1
	Coordenador	DNS-1	1
	Assessor Especial II	DNS-1	1
	Assessor Técnico	DNS-2	2
	Assistente Técnico-Administrativo I	DNS-3	1
	Assistente Técnico-Administrativo II	DAS-1	3
	Assistente Técnico-Administrativo III	DAS-2	1
9. ESCOLA DE SAÚDE PÚBLICA DO MUNICÍPIO DE FORTALEZA	Coordenador	DNS-1	1
	Assessor Técnico	DNS-2	2
	Assistente Técnico-Administrativo II	DAS-1	1
	Assistente Técnico-Administrativo III	DAS-2	1
	Suporte de Atividades Técnicas	DNI-1	2
10. COORDENADORIA DE REDES DE ATENÇÃO PRIMÁRIA E PSICOSSOCIAL	Coordenador Executivo	DG-1	1
	Assistente Técnico-Administrativo I	DNS-3	1
	Assistente Técnico-Administrativo II	DAS-1	1
	Suporte de Atividades Técnicas	DNI-1	1
10.1. Célula de Atenção Primária à Saúde	Gerente	DNS-2	1
	Assistente Técnico-Administrativo I	DNS-3	6
	Assistente Técnico-Administrativo II	DAS-1	3
	Suporte de Atividades Técnicas	DNI-1	2
10.2. Célula de Atenção à Saúde Mental	Gerente	DNS-2	1
	Assistente Técnico-Administrativo I	DNS-3	2
	Assistente Técnico-Administrativo II	DAS-1	5
10.3. Célula de Atenção Especializada à Saúde	Gerente	DNS-2	1
	Suporte de Atividades Técnicas	DNI-1	1
10.4. Célula de Atenção à Saúde Bucal	Articulador	DNS-3	1
11. COORDENADORIA GERAL DAS REGIONAIS DE SAÚDE	Coordenador	DNS-1	1
	Suporte de Atividades Técnicas	DNI-1	2
11.1. COORDENADORIA REGIONAL DE SAÚDE I	Coordenador	DNS-1	1
	Assistente Técnico-Administrativo I	DNS-3	1
	Assistente Técnico-Administrativo III	DAS-2	1
	Suporte de Atividades Técnicas	DNI-1	5

DIÁRIO OFICIAL DO MUNICÍPIO

FORTALEZA, 05 DE JANEIRO DE 2024

SEXTA-FEIRA - PÁGINA 7

11.1.1.Unidade de Atenção Primária à Saúde Floresta	Gestor de Unidade de Atenção Primária à Saúde - Tipo II	DAS-2	1
	Assistente Técnico-Administrativo II	DAS-1	1
	Auxiliar Administrativo	DAS-3	1
	Suporte de Atividades Técnicas	DNI-1	1
	Suporte de Atividades Auxiliares	DNI-3	2
11.1.2.Unidade de Atenção Primária à Saúde Lineu Jucá	Gestor de Unidade de Atenção Primária à Saúde – Tipo II	DAS-2	1
	Suporte de Atividades Técnicas	DNI-1	1
11.1.3.Unidade de Atenção Primária à Saúde Carlos Ribeiro	Gestor de Unidade de Atenção Primária à Saúde - Tipo II	DAS-2	1
	Auxiliar Administrativo	DAS-3	1
	Suporte de Atividades Técnicas	DNI-1	1
	Suporte de Atividades Auxiliares	DNI-3	2
11.1.4.Unidade de Atenção Primária à Saúde Paulo de Melo Machado	Gestor de Unidade de Atenção Primária à Saúde – Tipo II	DAS-2	1
	Suporte de Atividades Técnicas	DNI-1	1
11.1.5.Unidade de Atenção Primária à Saúde João Medeiros de Lima	Gestor de Unidade de Atenção Primária à Saúde – Tipo II	DAS-2	1
	Suporte de Atividades Técnicas	DNI-1	1
11.1.6.Unidade de Atenção Primária à Saúde Professor Rebouças Macambira	Gestor de Unidade de Atenção Primária à Saúde – Tipo II	DAS-2	1
	Suporte de Atividades Técnicas	DNI-1	1
11.1.7.Unidade de Atenção Primária à Saúde Virgílio Távora	Gestor de Unidade de Atenção Primária à Saúde – Tipo II	DAS-2	1
	Suporte de Atividades Técnicas	DNI-1	1
11.1.8.Unidade de Atenção Primária à Saúde Guiomar Arruda	Gestor de Unidade de Atenção Primária à Saúde – Tipo II	DAS-2	1
	Suporte de Atividades Técnicas	DNI-1	1
11.1.9.Unidade de Atenção Primária à Saúde Francisco Domingos da Silva	Gestor de Unidade de Atenção Primária à Saúde – Tipo II	DAS-2	1
	Suporte de Atividades Técnicas	DNI-1	1
11.1.10. Unidade de Atenção Primária à Saúde Casemiro Lima Filho	Gestor de Unidade de Atenção Primária à Saúde – Tipo II	DAS-2	1
	Suporte de Atividades Técnicas	DNI-1	1
11.1.11. Unidade de Atenção Primária à Saúde Quatro Varas	Gestor de Unidade de Atenção Primária à Saúde – Tipo II	DAS-2	1
	Suporte de Atividades Técnicas	DNI-1	1
11.1.12. Unidade de Atenção Primária à Saúde Maria Aparecida Lima de Almeida	Gestor de Unidade de Atenção Primária à Saúde – Tipo II	DAS-2	1
	Suporte de Atividades Técnicas	DNI-1	1
11.1.13. Unidade de Atenção Primária à Saúde Zenirton Pereira da Silva	Gestor de Unidade de Atenção Primária à Saúde – Tipo II	DAS-2	1
	Suporte de Atividades Técnicas	DNI-1	1
11.1.14. Unidade de Atenção Primária à Saúde Maria Cirino	Gestor de Unidade de Atenção Primária à Saúde – Tipo II	DAS-2	1
	Suporte de Atividades Técnicas	DNI-1	1
11.1.15. Centro de Atenção Psicossocial Álcool e Drogas Dr. Airton Monte (AD)	Gestor de Centro de Atenção Psicossocial	DAS-2	1
	Suporte de Atividades Técnicas	DNI-1	1
11.1.16. Centro de Atenção Psicossocial Nise da Silveira (GERAL)	Gestor de Centro de Atenção Psicossocial	DAS-2	1
	Suporte de Atividades Técnicas	DNI-1	1
11.1.16.1. Residência Terapêutica I	Suporte de Atividades Técnicas	DNI-1	1
11.1.17. Centro de Especialidades Odontológicas Floresta	Suporte de Atividades Técnicas	DNI-1	1
11.1.18. Unidade de Acolhimento Mário Cleiton Marçal	Suporte de Atividades Técnicas	DNI-1	1
	Coordenador	DNS-1	1
	Assistente Técnico-Administrativo I	DNS-3	1
	Assistente Técnico-Administrativo II	DAS-1	1
	Assistente Técnico-Administrativo III	DAS-2	1
11.2. COORDENADORIA REGIONAL DE SAÚDE II	Suporte de Atividades Técnicas	DNI-1	2
11.2.1.Unidade de Atenção Primária à Saúde Aída Santos e Silva	Gestor de Unidade de Atenção Primária à Saúde – Tipo II	DAS-2	1
	Suporte de Atividades Técnicas	DNI-1	1
11.2.2.Unidade de Atenção Primária à Saúde Frei Tito	Gestor de Unidade de Atenção Primária à Saúde – Tipo II	DAS-2	1
	Suporte de Atividades Técnicas	DNI-1	1
11.2.3.Unidade de Atenção Primária à Saúde Célio Brasil Girão	Gestor de Unidade de Atenção Primária à Saúde – Tipo II	DAS-2	1
	Suporte de Atividades Técnicas	DNI-1	1
11.2.4.Unidade de Atenção Primária à Saúde Miriam Porto Mota	Gestor de Unidade de Atenção Primária à Saúde – Tipo II	DAS-2	1
	Suporte de Atividades Técnicas	DNI-1	1

DIÁRIO OFICIAL DO MUNICÍPIO

FORTALEZA, 05 DE JANEIRO DE 2024

SEXTA-FEIRA - PÁGINA 8

11.2.5.Unidade de Atenção Primária à Saúde Pio XII	Gestor de Unidade de Atenção Primária à Saúde – Tipo II	DAS-2	1
	Suporte de Atividades Técnicas	DNI-1	1
11.2.6.Unidade de Atenção Primária à Saúde Benedito Artur de Carvalho	Gestor de Unidade de Atenção Primária à Saúde – Tipo II	DAS-2	1
	Suporte de Atividades Técnicas	DNI-1	1
11.2.7.Unidade de Atenção Primária à Saúde Flávio Marçílio	Gestor de Unidade de Atenção Primária à Saúde – Tipo II	DAS-2	1
	Suporte de Atividades Técnicas	DNI-1	1
11.2.8.Unidade de Atenção Primária à Saúde Odorico de Moraes	Gestor de Unidade de Atenção Primária à Saúde – Tipo II	DAS-2	1
	Suporte de Atividades Técnicas	DNI-1	1
11.2.9.Unidade de Atenção Primária à Saúde Irmã Hercília Aragão	Gestor de Unidade de Atenção Primária à Saúde – Tipo II	DAS-2	1
	Suporte de Atividades Técnicas	DNI-1	1
11.2.10. Unidade de Atenção Primária à Saúde Paulo Marcelo	Gestor de Unidade de Atenção Primária à Saúde – Tipo II	DAS-2	1
	Suporte de Atividades Técnicas	DNI-1	1
11.2.11. Unidade de Atenção Primária à Saúde Rigoberto Romero	Gestor de Unidade de Atenção Primária à Saúde – Tipo II	DAS-2	1
	Suporte de Atividades Técnicas	DNI-1	1
11.2.12. Unidade de Atenção Primária à Saúde Sandra Maria Faustino Nogueira	Gestor de Unidade de Atenção Primária à Saúde – Tipo II	DAS-2	1
	Suporte de Atividades Técnicas	DNI-1	1
11.2.13. Centro de Atenção Psicossocial Geral Dr. Nilson Moura Fé (GERAL)	Gestor de Centro de Atenção Psicossocial	DAS-2	1
	Suporte de Atividades Técnicas	DNI-1	1
11.2.13.1. Residência Terapêutica II	Suporte de Atividades Técnicas	DNI-1	1
11.2.14. Centro de Atenção Psicossocial Álcool e Drogas (AD)	Gestor de Centro de Atenção Psicossocial	DAS-2	1
	Suporte de Atividades Técnicas	DNI-1	1
11.2.14.1. Unidade de Acolhimento Dr. Marcus Vinícius Ponte de Sousa	Suporte de Atividades Técnicas	DNI-1	1
11.2.15. Centro de Atenção Psicossocial Álcool e Drogas do Centro	Gestor de Centro de Atenção Psicossocial	DAS-2	1
11.3. COORDENADORIA REGIONAL DE SAÚDE III	Coordenador	DNS-1	1
	Assistente Técnico-Administrativo I	DNS-3	1
	Assistente Técnico-Administrativo II	DAS-1	2
	Assistente Técnico-Administrativo III	DAS-2	1
	Suporte de Atividades Técnicas	DNI-1	8
11.3.1.Unidade de Atenção Primária à Saúde Professor Clodoaldo Pinto	Gestor de Unidade de Atenção Primária à Saúde – Tipo II	DAS-2	1
	Suporte de Atividades Técnicas	DNI-1	1
11.3.2.Unidade de Atenção Primária à Saúde Meton de Alencar	Gestor de Unidade de Atenção Primária à Saúde – Tipo II	DAS-2	1
	Suporte de Atividades Técnicas	DNI-1	1
11.3.3.Unidade de Atenção Primária à Saúde Hermínia Leitão	Gestor de Unidade de Atenção Primária à Saúde – Tipo II	DAS-2	1
	Suporte de Atividades Técnicas	DNI-1	1
11.3.4.Unidade de Atenção Primária à Saúde João XXIII	Gestor de Unidade de Atenção Primária à Saúde – Tipo II	DAS-2	1
	Suporte de Atividades Técnicas	DNI-1	1
11.3.5.Unidade de Atenção Primária à Saúde Fernandes Távora	Gestor de Unidade de Atenção Primária à Saúde – Tipo II	DAS-2	1
	Suporte de Atividades Técnicas	DNI-1	1
11.3.6.Unidade de Atenção Primária à Saúde Santa Liduína	Gestor de Unidade de Atenção Primária à Saúde – Tipo II	DAS-2	1
	Suporte de Atividades Técnicas	DNI-1	1
11.3.7.Unidade de Atenção Primária à Saúde Waldemar de Alcântara	Gestor de Unidade de Atenção Primária à Saúde – Tipo II	DAS-2	1
	Suporte de Atividades Técnicas	DNI-1	1
11.3.8.Unidade de Atenção Primária à Saúde Humberto Bezerra	Gestor de Unidade de Atenção Primária à Saúde – Tipo II	DAS-2	1
	Suporte de Atividades Técnicas	DNI-1	1
11.3.9.Unidade de Atenção Primária à Saúde Anastácio Magalhães	Gestor de Unidade de Atenção Primária à Saúde - Tipo II	DAS-2	1
	Auxiliar Administrativo	DAS-3	1
	Suporte de Atividades Técnicas	DNI-1	1
11.3.10. Unidade de Atenção Primária à Saúde José Sobreira Amorim	Gestor de Unidade de Atenção Primária à Saúde – Tipo II	DAS-2	1
	Suporte de Atividades Técnicas	DNI-1	1
11.3.11. Unidade de Atenção Primária à Saúde Ivana de Sousa Paes	Gestor de Unidade de Atenção Primária à Saúde – Tipo II	DAS-2	1
	Suporte de Atividades Técnicas	DNI-1	1

DIÁRIO OFICIAL DO MUNICÍPIO

FORTALEZA, 05 DE JANEIRO DE 2024

SEXTA-FEIRA - PÁGINA 9

11.3.12. Unidade de Atenção Primária à Saúde Mariusa Silva de Sousa	Gestor de Unidade de Atenção Primária à Saúde – Tipo II	DAS-2	1
	Suporte de Atividades Técnicas	DNI-1	1
11.3.13. Unidade de Atenção Primária à Saúde Licínio Nunes de Miranda	Gestor de Unidade de Atenção Primária à Saúde – Tipo II	DAS-2	1
	Suporte de Atividades Técnicas	DNI-1	1
11.3.14. Unidade de Atenção Primária à Saúde CDFAM	Gestor de Unidade de Atenção Primária à Saúde – Tipo II	DAS-2	1
	Suporte de Atividades Técnicas	DNI-1	1
11.3.15. Centro de Atenção Psicossocial Geral Professor Frota Pinto (GERAL)	Gestor de Centro de Atenção Psicossocial	DAS-2	1
	Suporte de Atividades Técnicas	DNI-1	1
11.3.16. Centro de Atenção Psicossocial Álcool e Drogas (AD)	Gestor de Centro de Atenção Psicossocial	DAS-2	1
	Suporte de Atividades Técnicas	DNI-1	1
11.3.17. Centro de Atenção Psicossocial Infantil Estudante Nogueira Jucá	Gestor de Centro de Atenção Psicossocial	DAS-2	1
	Suporte de Atividades Técnicas	DNI-1	1
11.4. COORDENADORIA REGIONAL DE SAÚDE IV	Coordenador	DNS-1	1
	Assistente Técnico-Administrativo I	DNS-3	1
	Assistente Técnico-Administrativo II	DAS-1	1
	Assistente Técnico-Administrativo III	DAS-2	1
	Suporte de Atividades Técnicas	DNI-1	8
11.4.1.Unidade de Atenção Primária à Saúde Aloísio Lorscheider	Gestor de Unidade de Atenção Primária à Saúde – Tipo II	DAS-2	1
	Suporte de Atividades Técnicas	DNI-1	1
11.4.2.Unidade de Atenção Primária à Saúde Luís Albuquerque Mendes	Gestor de Unidade de Atenção Primária à Saúde – Tipo II	DAS-2	1
	Suporte de Atividades Técnicas	DNI-1	1
11.4.3.Unidade de Atenção Primária à Saúde José Valdevino de Carvalho	Gestor de Unidade de Atenção Primária à Saúde – Tipo II	DAS-2	1
	Suporte de Atividades Técnicas	DNI-1	1
11.4.4.Unidade de Atenção Primária à Saúde Dr. Antônio Ciríaco de Holanda Neto	Gestor de Unidade de Atenção Primária à Saúde – Tipo II	DAS-2	1
	Suporte de Atividades Técnicas	DNI-1	1
11.4.5.Unidade de Atenção Primária à Saúde Ocelo Pinheiro	Gestor de Unidade de Atenção Primária à Saúde – Tipo II	DAS-2	1
	Suporte de Atividades Técnicas	DNI-1	1
11.4.6.Unidade de Atenção Primária à Saúde Oliveira Pombo	Gestor de Unidade de Atenção Primária à Saúde – Tipo II	DAS-2	1
	Suporte de Atividades Técnicas	DNI-1	1
11.4.7.Unidade de Atenção Primária à Saúde Abel Pinto	Gestor de Unidade de Atenção Primária à Saúde – Tipo II	DAS-2	1
	Suporte de Atividades Técnicas	DNI-1	1
11.4.8.Unidade de Atenção Primária à Saúde Gutemberg Braun	Gestor de Unidade de Atenção Primária à Saúde – Tipo II	DAS-2	1
	Suporte de Atividades Técnicas	DNI-1	1
11.4.9.Unidade de Atenção Primária à Saúde Dr. Luís Costa	Gestor de Unidade de Atenção Primária à Saúde – Tipo II	DAS-2	1
	Suporte de Atividades Técnicas	DNI-1	1
11.4.10. Unidade de Atenção Primária à Saúde Dr. Roberto da Silva Bruno	Gestor de Unidade de Atenção Primária à Saúde – Tipo II	DAS-2	1
	Suporte de Atividades Técnicas	DNI-1	1
11.4.11. Unidade de Atenção Primária à Saúde Maria José Turbay Barreira	Gestor de Unidade de Atenção Primária à Saúde – Tipo II	DAS-2	1
	Suporte de Atividades Técnicas	DNI-1	1
11.4.12. Unidade de Atenção Primária à Saúde Dr. Gothardo Peixoto Figueiredo Lima	Gestor de Unidade de Atenção Primária à Saúde – Tipo II	DAS-2	1
	Suporte de Atividades Técnicas	DNI-1	1
11.4.13. Centro de Atenção Psicossocial Álcool e Drogas Alto da Coruja (AD)	Gestor de Centro de Atenção Psicossocial	DAS-2	1
	Suporte de Atividades Técnicas	DNI-1	1
11.4.14. Centro de Atenção Psicossocial Geral	Gestor de Centro de Atenção Psicossocial	DAS-2	1
	Suporte de Atividades Técnicas	DNI-1	1
11.5. COORDENADORIA REGIONAL DE SAÚDE V	Coordenador	DNS-1	1
	Assistente Técnico-Administrativo I	DNS-3	1
	Assistente Técnico-Administrativo III	DAS-2	1
	Suporte de Atividades Técnicas	DNI-1	10
11.5.1.Unidade de Atenção Primária à Saúde Galba Araújo	Gestor de Unidade de Atenção Primária à Saúde – Tipo II	DAS-2	1
	Suporte de Atividades Técnicas	DNI-1	1
11.5.2.Unidade de Atenção Primária à Saúde Dom Lustosa	Gestor de Unidade de Atenção Primária à Saúde – Tipo II	DAS-2	1
	Suporte de Atividades Técnicas	DNI-1	1
11.5.3.Unidade de Atenção Primária à Saúde Luciano Torres de Melo	Gestor de Unidade de Atenção Primária à Saúde – Tipo II	DAS-2	1
	Suporte de Atividades Técnicas	DNI-1	1

DIÁRIO OFICIAL DO MUNICÍPIO

FORTALEZA, 05 DE JANEIRO DE 2024

SEXTA-FEIRA - PÁGINA 10

11.5.4.Unidade de Atenção Primária à Saúde Fernando Diógenes	Gestor de Unidade de Atenção Primária à Saúde – Tipo II	DAS-2	1
	Suporte de Atividades Técnicas	DNI-1	1
11.5.5.Unidade de Atenção Primária à Saúde Zélia Correia	Gestor de Unidade de Atenção Primária à Saúde – Tipo II	DAS-2	1
	Suporte de Atividades Técnicas	DNI-1	1
11.5.6.Unidade de Atenção Primária à Saúde Viviane Benevides	Gestor de Unidade de Atenção Primária à Saúde – Tipo II	DAS-2	1
	Suporte de Atividades Técnicas	DNI-1	1
11.5.7.Unidade de Atenção Primária à Saúde Edmilson Pinheiro	Gestor de Unidade de Atenção Primária à Saúde – Tipo II	DAS-2	1
	Suporte de Atividades Técnicas	DNI-1	1
11.5.8.Unidade de Atenção Primária à Saúde Luiza Távora	Gestor de Unidade de Atenção Primária à Saúde – Tipo II	DAS-2	1
	Suporte de Atividades Técnicas	DNI-1	1
11.5.9.Unidade de Atenção Primária à Saúde Pedro Celestino	Gestor de Unidade de Atenção Primária à Saúde – Tipo II	DAS-2	1
	Suporte de Atividades Técnicas	DNI-1	1
11.5.10. Unidade de Atenção Primária à Saúde José Paracampos	Gestor de Unidade de Atenção Primária à Saúde – Tipo II	DAS-2	1
	Suporte de Atividades Técnicas	DNI-1	1
11.5.11. Unidade de Atenção Primária à Saúde José Walter	Gestor de Unidade de Atenção Primária à Saúde – Tipo II	DAS-2	1
	Suporte de Atividades Técnicas	DNI-1	1
11.5.12. Unidade de Atenção Primária à Saúde Jurandir Picanço	Gestor de Unidade de Atenção Primária à Saúde – Tipo II	DAS-2	1
	Suporte de Atividades Técnicas	DNI-1	1
11.5.13. Unidade de Atenção Primária à Saúde Siqueira	Gestor de Unidade de Atenção Primária à Saúde – Tipo II	DAS-2	1
	Suporte de Atividades Técnicas	DNI-1	1
11.5.14. Unidade de Atenção Primária à Saúde Ronaldo de Albuquerque Ribeiro	Gestor de Unidade de Atenção Primária à Saúde – Tipo II	DAS-2	1
	Suporte de Atividades Técnicas	DNI-1	1
11.5.15. Unidade de Atenção Primária à Saúde Dr. Pontes Neto	Gestor de Unidade de Atenção Primária à Saúde – Tipo II	DAS-2	1
	Suporte de Atividades Técnicas	DNI-1	1
11.5.16. Unidade de Atenção Primária à Saúde Regina Maria da Silva Severino	Gestor de Unidade de Atenção Primária à Saúde – Tipo II	DAS-2	1
	Suporte de Atividades Técnicas	DNI-1	1
11.5.17. Centro de Atenção Psicossocial Álcool e Drogas (AD)	Gestor de Centro de Atenção Psicossocial	DAS-2	1
	Suporte de Atividades Técnicas	DNI-1	1
11.5.18. Centro de Atenção Psicossocial Geral Bom Jardim	Gestor de Centro de Atenção Psicossocial	DAS-2	1
	Suporte de Atividades Técnicas	DNI-1	1
11.5.18.1. Residência Terapêutica V	Suporte de Atividades Técnicas	DNI-1	1
11.6. COORDENADORIA REGIONAL DE SAÚDE VI	Coordenador	DNS-1	1
	Assistente Técnico-Administrativo I	DNS-3	1
	Assistente Técnico-Administrativo III	DAS-2	1
	Auxiliar Administrativo	DAS-3	1
	Suporte de Atividades Técnicas	DNI-1	6
11.6.1.Unidade de Atenção Primária à Saúde João Hipólito	Gestor de Unidade de Atenção Primária à Saúde – Tipo II	DAS-2	1
	Suporte de Atividades Técnicas	DNI-1	1
11.6.2.Unidade de Atenção Primária à Saúde Terezinha Parente	Gestor de Unidade de Atenção Primária à Saúde – Tipo II	DAS-2	1
	Suporte de Atividades Técnicas	DNI-1	1
11.6.3.Unidade de Atenção Primária à Saúde Janival de Almeida	Gestor de Unidade de Atenção Primária à Saúde – Tipo II	DAS-2	1
	Suporte de Atividades Técnicas	DNI-1	1
11.6.4.Unidade de Atenção Primária à Saúde Vicentina Campos	Gestor de Unidade de Atenção Primária à Saúde – Tipo II	DAS-2	1
	Suporte de Atividades Técnicas	DNI-1	1
11.6.5.Unidade de Atenção Primária à Saúde Evandro Ayres de Moura	Gestor de Unidade de Atenção Primária à Saúde – Tipo II	DAS-2	1
	Suporte de Atividades Técnicas	DNI-1	1
11.6.6.Unidade de Atenção Primária à Saúde José Barros de Alencar	Gestor de Unidade de Atenção Primária à Saúde – Tipo II	DAS-2	1
	Suporte de Atividades Técnicas	DNI-1	1
11.6.7.Unidade de Atenção Primária à Saúde Galba de Araújo	Gestor de Unidade de Atenção Primária à Saúde – Tipo II	DAS-2	1
	Suporte de Atividades Técnicas	DNI-1	1
11.6.8.Unidade de Atenção Primária à Saúde Maria Lourdes Jereissati	Gestor de Unidade de Atenção Primária à Saúde – Tipo II	DAS-2	1
	Suporte de Atividades Técnicas	DNI-1	1

DIÁRIO OFICIAL DO MUNICÍPIO

FORTALEZA, 05 DE JANEIRO DE 2024

SEXTA-FEIRA - PÁGINA 11

11.6.9. Unidade de Atenção Primária à Saúde César Cals de Oliveira	Gestor de Unidade de Atenção Primária à Saúde – Tipo II	DAS-2	1
	Suporte de Atividades Técnicas	DNI-1	1
11.6.10. Unidade de Atenção Primária à Saúde Manoel Carlos Gouveia	Gestor de Unidade de Atenção Primária à Saúde – Tipo II	DAS-2	1
	Suporte de Atividades Técnicas	DNI-1	1
11.6.11. Unidade de Atenção Primária à Saúde Alarico Leite	Gestor de Unidade de Atenção Primária à Saúde – Tipo II	DAS-2	1
	Suporte de Atividades Técnicas	DNI-1	1
11.6.12. Unidade de Atenção Primária à Saúde Hélio Goes Ferreira	Gestor de Unidade de Atenção Primária à Saúde – Tipo II	DAS-2	1
	Suporte de Atividades Técnicas	DNI-1	1
11.6.13. Unidade de Atenção Primária à Saúde Edmar Fujita	Gestor de Unidade de Atenção Primária à Saúde – Tipo II	DAS-2	1
	Suporte de Atividades Técnicas	DNI-1	1
11.6.14. Unidade de Atenção Primária à Saúde de Messejana	Gestor de Unidade de Atenção Primária à Saúde – Tipo II	DAS-2	1
	Suporte de Atividades Técnicas	DNI-1	1
	Suporte de Atividades Auxiliares	DNI-3	1
11.6.15. Unidade de Atenção Primária à Saúde Anísio Teixeira	Gestor de Unidade de Atenção Primária à Saúde – Tipo II	DAS-2	1
	Suporte de Atividades Técnicas	DNI-1	1
11.6.16. Unidade de Atenção Primária à Saúde Francisco Melo Jaborandi	Gestor de Unidade de Atenção Primária à Saúde – Tipo II	DAS-2	1
	Suporte de Atividades Técnicas	DNI-1	1
11.6.17. Unidade de Atenção Primária à Saúde Mattos Dourado	Gestor de Unidade de Atenção Primária à Saúde – Tipo II	DAS-2	1
	Suporte de Atividades Técnicas	DNI-1	1
11.6.18. Unidade de Atenção Primária à Saúde Monteiro de Moraes	Gestor de Unidade de Atenção Primária à Saúde – Tipo II	DAS-2	1
	Suporte de Atividades Técnicas	DNI-1	1
11.6.19. Unidade de Atenção Primária à Saúde Waldo Pessoa	Gestor de Unidade de Atenção Primária à Saúde – Tipo II	DAS-2	1
	Suporte de Atividades Técnicas	DNI-1	1
11.6.20. Unidade de Atenção Primária à Saúde Luís Franklin Pereira	Gestor de Unidade de Atenção Primária à Saúde – Tipo II	DAS-2	1
	Suporte de Atividades Técnicas	DNI-1	1
11.6.21. Unidade de Atenção Primária à Saúde Maria Grasiela Teixeira Barroso	Gestor de Unidade de Atenção Primária à Saúde – Tipo II	DAS-2	1
	Suporte de Atividades Técnicas	DNI-1	1
11.6.22. Unidade de Atenção Primária à Saúde Edilmar Norões	Gestor de Unidade de Atenção Primária à Saúde – Tipo II	DAS-2	1
	Suporte de Atividades Técnicas	DNI-1	1
11.6.23. Unidade de Atenção Primária à Saúde Dr. Pompeu Vasconcelos	Gestor de Unidade de Atenção Primária à Saúde – Tipo II	DAS-2	1
	Suporte de Atividades Técnicas	DNI-1	1
11.6.24. Unidade de Atenção Primária à Saúde Dr. Otoni Cardoso do Vale	Gestor de Unidade de Atenção Primária à Saúde – Tipo II	DAS-2	1
	Suporte de Atividades Técnicas	DNI-1	1
11.6.25. Unidade de Atenção Primária à Saúde Sítio São João	Gestor de Unidade de Atenção Primária à Saúde – Tipo II	DAS-2	1
	Suporte de Atividades Técnicas	DNI-1	1
11.6.26. Unidade de Atenção Primária à Saúde Fausto Freire	Gestor de Unidade de Atenção Primária à Saúde – Tipo II	DAS-2	1
	Suporte de Atividades Técnicas	DNI-1	1
11.6.27. Centro de Atenção Psicossocial Álcool e Drogas Casa da Liberdade	Gestor de Centro de Atenção Psicossocial	DAS-2	1
	Suporte de Atividades Técnicas	DNI-1	1
11.6.27.1. Unidade de Acolhimento Poeta Mário Gomes	Suporte de Atividades Técnicas	DNI-1	1
11.6.28. Centro de Atenção Psicossocial Geral	Gestor de Centro de Atenção Psicossocial	DAS-2	1
	Suporte de Atividades Técnicas	DNI-1	1
11.6.29. Centro de Atenção Psicossocial Infantil Maria Illeuda Verçosa	Gestor de Centro de Atenção Psicossocial	DAS-2	1
	Suporte de Atividades Técnicas	DNI-1	1
11.6.30. Centro de Especialidades Odontológicas de Messejana	Suporte de Atividades Técnicas	DNI-1	1
	Coordenador Especial	DG-1	1
12. COORDENADORIA DE REDES PRÉ-HOSPITALAR E HOSPITALAR	Assessor Especial II	DNS-1	1
	Assistente Técnico-Administrativo I	DNS-3	3
	Assistente Técnico-Administrativo III	DAS-2	2
	Gerente	DNS-2	1
12.1. Célula de Serviço de Atendimento Móvel de Urgência	Supervisor Médico	DNS-3	1
	Assistente Técnico-Administrativo III	DAS-2	3

DIÁRIO OFICIAL DO MUNICÍPIO

FORTALEZA, 05 DE JANEIRO DE 2024

SEXTA-FEIRA - PÁGINA 12

12.2. Célula de Gestão de Monitoramento dos Hospitais	Gerente	DNS-2	1
	Assistente Técnico-Administrativo III	DAS-2	1
	Suporte de Atividades Técnicas	DNI-1	1
12.3. Célula de Atenção às Urgências e Emergências	Gerente	DNS-2	1
	Suporte de Atividades Técnicas	DNI-1	1
12.4. Hospital Distrital Gonzaga Mota da Barra do Ceará	Diretor Executivo II	DAS-1	1
	Diretor Clínico II	DAS-2	1
	Diretor Técnico II	DAS-2	1
	Diretor Administrativo-Financeiro II	DAS-2	1
	Suporte de Atividades Técnicas	DNI-1	22
12.5. Hospital Distrital Evandro Ayres de Moura	Diretor Executivo II	DAS-1	1
	Diretor Clínico II	DAS-2	1
	Diretor de Apoio Técnico	DAS-2	1
	Diretor Técnico II	DAS-2	1
	Diretor Administrativo-Financeiro II	DAS-2	1
	Suporte de Atividades Técnicas	DNI-1	20
12.6. Hospital Distrital Maria José Barroso de Oliveira	Diretor Executivo II	DAS-1	1
	Diretor Clínico II	DAS-2	1
	Diretor de Apoio Técnico	DAS-2	1
	Diretor Técnico II	DAS-2	1
	Diretor Administrativo-Financeiro II	DAS-2	1
	Suporte de Atividades Técnicas	DNI-1	22
12.7. Hospital Distrital Gonzaga Mota do José Walter	Diretor Executivo II	DAS-1	1
	Diretor Clínico II	DAS-2	1
	Diretor Técnico II	DAS-2	1
	Diretor Administrativo-Financeiro II	DAS-2	1
	Suporte de Atividades Técnicas	DNI-1	22
9.7.1. Unidade de Atenção Psicossocial - Gonzaguinha José Walter	Gestor de Unidade de Atenção Primária à Saúde – Tipo II	DAS-2	1
12.8. Hospital Distrital Gonzaga Mota de Messejana	Diretor Executivo II	DAS-1	1
	Diretor Clínico II	DAS-2	1
	Diretor Técnico II	DAS-2	1
	Diretor Administrativo-Financeiro II	DAS-2	1
	Suporte de Atividades Técnicas	DNI-1	22
12.9. Hospital Distrital Edmilson Barros de Oliveira	Diretor Executivo II	DAS-1	1
	Diretor Clínico II	DAS-2	1
	Diretor de Apoio Técnico	DAS-2	1
	Diretor Técnico II	DAS-2	1
	Diretor Administrativo-Financeiro II	DAS-2	1
	Suporte de Atividades Técnicas	DNI-1	20
12.10. Hospital e Maternidade Dra. Zilda Arns Neumann	Diretor Executivo I	DNS-1	1
	Diretor Clínico I	DNS-2	1
	Diretor Técnico I	DNS-2	1
	Diretor Administrativo-Financeiro I	DNS-2	1
	Auxiliar Administrativo	DAS-3	12
	Suporte de Atividades Técnicas	DNI-1	12
13. COORDENADORIA DE ASSISTÊNCIA FARMACÊUTICA	Coordenador	DNS-1	1
	Assistente Técnico-Administrativo I	DNS-3	1
	Assistente Técnico-Administrativo II	DAS-1	1
13.1. Célula de Gestão de Medicamentos e Produtos Médicos Hospitalares e Odontológicos	Gerente	DNS-2	1
13.2. Célula de Gestão e Apoio Diagnóstico Laboratorial	Gerente	DNS-2	1
	Assistente Técnico-Administrativo II	DAS-1	1
	Suporte de Atividades Técnicas	DNI-1	1
14. COORDENADORIA DE VIGILÂNCIA À SAÚDE	Coordenador	DNS-1	1
	Assistente Técnico-Administrativo I	DNS-3	1
	Assistente Técnico-Administrativo II	DAS-1	5
	Suporte de Atividades Técnicas	DNI-1	2
14.1. Célula de Vigilância Epidemiológica	Gerente	DNS-2	1
	Assistente Técnico-Administrativo I	DNS-3	1
	Assistente Técnico-Administrativo II	DAS-1	1
14.2. Célula de Vigilância Sanitária	Gerente	DNS-2	1
	Assistente Técnico-Administrativo I	DNS-3	1
	Assistente Técnico-Administrativo II	DAS-1	4
	Suporte de Atividades Técnicas	DNI-1	1
14.3. Célula de Vigilância Ambiental e de Riscos Biológicos	Gerente	DNS-2	1
	Assistente Técnico-Administrativo I	DNS-3	1
	Assistente Técnico-Administrativo II	DAS-1	16
	Suporte de Atividades Técnicas	DNI-1	1
	Suporte Técnico de Endemias	DNI-1	15

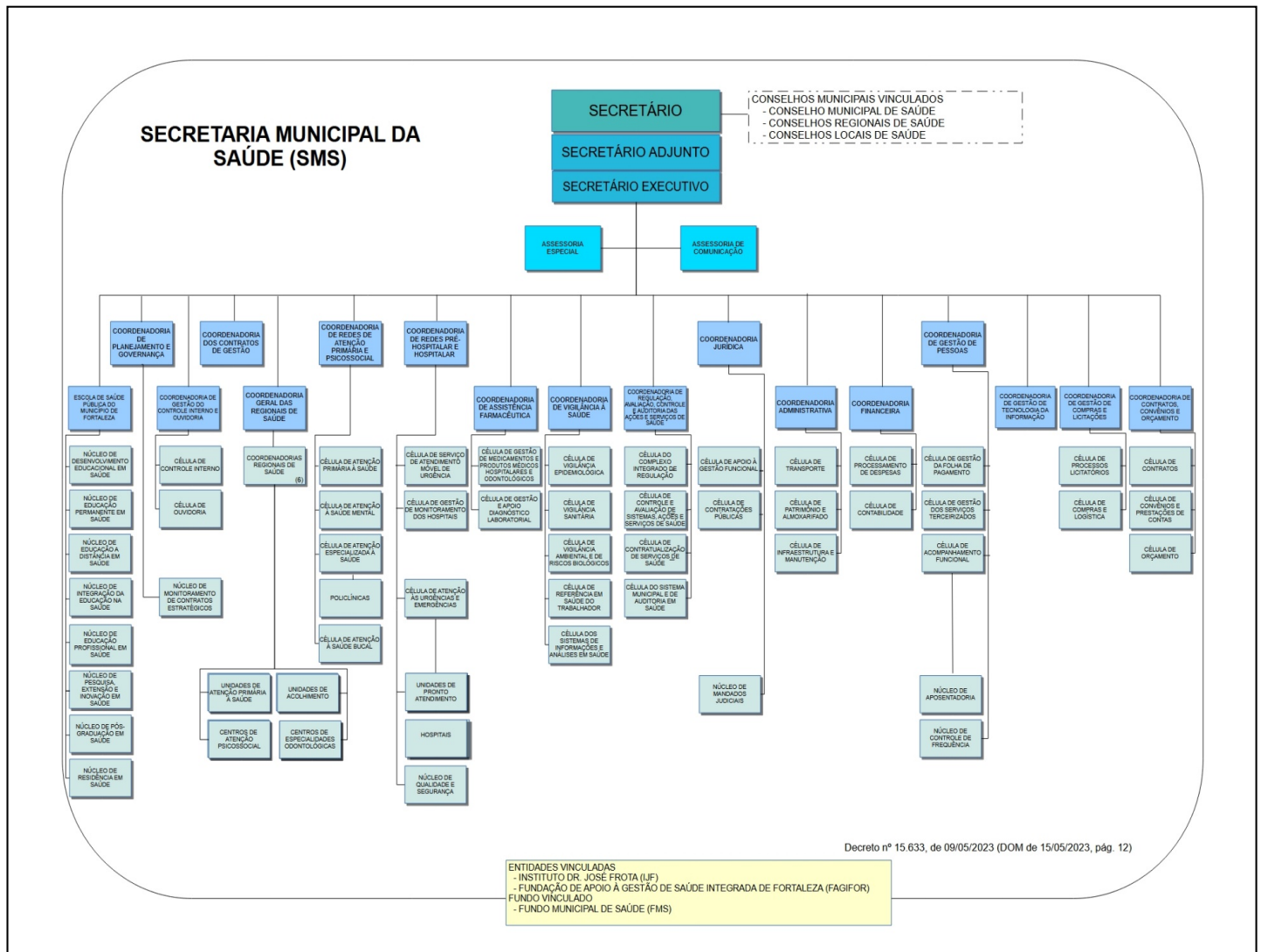
DIÁRIO OFICIAL DO MUNICÍPIO

FORTALEZA, 05 DE JANEIRO DE 2024

SEXTA-FEIRA - PÁGINA 13

14.4. Célula de Referência em Saúde do Trabalhador	Gerente	DNS-2	1
	Assistente Técnico-Administrativo I	DNS-3	1
	Assistente Técnico-Administrativo II	DAS-1	1
	Suporte de Atividades Técnicas	DNI-1	1
14.5. Célula dos Sistemas de Informações e Análises em Saúde	Gerente	DNS-2	1
	Suporte de Atividades Técnicas	DNI-1	1
15. COORDENADORIA DE REGULAÇÃO, AVALIAÇÃO, CONTROLE E AUDITORIA DAS AÇÕES E SERVIÇOS DE SAÚDE	Coordenador	DNS-1	1
	Assistente Técnico-Administrativo II	DAS-1	13
15.1. Célula do Complexo Integrado de Regulação	Gerente	DNS-2	1
	Assistente Técnico-Administrativo II	DAS-1	2
	Suporte de Atividades Técnicas	DNI-1	1
15.2. Célula de Controle e Avaliação de Sistemas, Ações e Serviços de Saúde	Gerente	DNS-2	1
	Assistente Técnico-Administrativo II	DAS-1	1
	Suporte de Atividades Técnicas	DNI-1	1
15.3. Célula de Contratualização de Serviços de Saúde	Gerente	DNS-2	1
	Assistente Técnico-Administrativo I	DNS-3	1
	Suporte de Atividades Técnicas	DNI-1	1
15.4. Célula do Sistema Municipal e de Auditoria em Saúde	Gerente	DNS-2	1
	Assistente Técnico-Administrativo I	DNS-3	2
16. COORDENADORIA JURÍDICA	Coordenador Executivo	DG-1	1
	Assistente Técnico-Administrativo I	DNS-3	1
	Assistente Técnico-Administrativo II	DAS-1	1
16.1. Célula de Apoio à Gestão Funcional	Gerente	DNS-2	1
	Suporte de Atividades Técnicas	DNI-1	1
16.2. Célula de Contratações Públicas	Gerente	DNS-2	1
16.3. Núcleo de Mandados Judiciais	Suporte de Atividades Técnicas	DNI-1	1
17. COORDENADORIA ADMINISTRATIVA	Coordenador	DNS-1	1
	Assistente Técnico-Administrativo I	DNS-3	1
	Auxiliar Administrativo	DAS-3	1
	Suporte de Atividades Técnicas	DNI-1	1
17.1. Célula de Transporte	Gerente	DNS-2	1
17.2. Célula de Patrimônio e Almoxarifado	Gerente	DNS-2	1
17.3. Célula de Infraestrutura e Manutenção	Gerente	DNS-2	1
18. COORDENADORIA FINANCEIRA	Coordenador	DNS-1	1
	Assistente Técnico-Administrativo I	DNS-3	2
18.1. Célula de Processamento de Despesas	Gerente	DNS-2	1
18.2. Célula de Contabilidade	Gerente	DNS-2	1
19. COORDENADORIA DE GESTÃO DE PESSOAS	Coordenador Executivo	DG-1	1
	Assistente Técnico-Administrativo I	DNS-3	2
	Assistente Técnico-Administrativo II	DAS-1	6
	Assistente Técnico-Administrativo III	DAS-2	1
	Suporte de Atividades Técnicas	DNI-1	1
19.1. Célula de Gestão da Folha de Pagamento	Gerente	DNS-2	1
19.2. Célula de Acompanhamento Funcional	Gerente	DNS-2	1
19.2.1. Núcleo de Aposentadoria	Suporte de Atividades Técnicas	DNI-1	1
19.3. Célula de Gestão dos Serviços Terceirizados	Gerente	DNS-2	1
19.4. Núcleo de Controle de Frequência	Suporte de Atividades Técnicas	DNI-1	1
20. COORDENADORIA DE GESTÃO DE COMPRAS E LICITAÇÕES	Coordenador	DNS-1	1
	Assistente Técnico-Administrativo I	DNS-3	1
	Suporte de Atividades Técnicas	DNI-1	1
20.1. Célula de Processos Licitatórios	Gerente	DNS-2	1
20.2. Célula de Compras e Logística	Gerente	DNS-2	1
21. COORDENADORIA DE CONTRATOS, CONVÊNIOS E ORÇAMENTO	Coordenador	DNS-1	1
	Assistente Técnico-Administrativo I	DNS-3	1
21.1. Célula de Contratos	Gerente	DNS-2	1
21.2. Célula de Convênios e Prestações de Contas	Gerente	DNS-2	1
21.3. Célula de Orçamento	Gerente	DNS-2	1
	Coordenador	DNS-1	1
22. COORDENADORIA DE GESTÃO DE TECNOLOGIA DA INFORMAÇÃO	Assistente Técnico-Administrativo I	DNS-3	1
	Assistente Técnico-Administrativo II	DAS-1	1
	Suporte de Atividades Técnicas	DNI-1	1
TOTAL			711

ANEXO III A QUE SE REFERE O ARTIGO 4º DO DECRETO Nº 15.870/2024



*** **

DECRETO Nº 15.871, 04 DE JANEIRO DE 2024

Abre aos Orçamentos do Município, em favor de diversos órgãos, crédito adicional suplementar no valor de R\$ 1.000.000,00, para reforço de dotações orçamentárias consignadas no vigente orçamento.

O PREFEITO MUNICIPAL DE FORTALEZA, no uso das atribuições que lhe são conferidas pelo Art. 83, inciso VI, da Lei Orgânica do Município de Fortaleza e da autorização contida no Art. 7º, inciso I, a e b, da Lei nº 11.423 de 26 de dezembro de 2023.

CONSIDERANDO a necessidade de implementar a execução da ação do orçamento do Município em favor da Secretaria Municipal da Gestão Regional.

DECRETA:

Art. 1º - Fica aberto aos Orçamentos do Município, em favor da Secretaria Municipal da Gestão Regional, crédito adicional suplementar no valor de R\$ 1.000.000,00 (um milhão de reais), para atender a programação constante do Anexo I deste Decreto.

Art. 2º - Os recursos necessários à execução do disposto no artigo anterior decorrerão de anulações parciais das dotações orçamentárias indicadas no Anexo II deste Decreto.

Art. 3º - Este Decreto entrará em vigor na data de sua publicação, revogadas as disposições em contrário.

PAÇO DA PREFEITURA MUNICIPAL DE FORTALEZA, em 04 de janeiro de 2024.

José Sarto Nogueira Moreira
PREFEITO DE FORTALEZA

João Marcos Maia
SECRETÁRIO MUNICIPAL DO PLANEJAMENTO, ORÇAMENTO E GESTÃO